

Escáneres intraorales iTero

Visualice una consulta mejor



Visualice una consulta mejor

Mejore su experiencia dental con iTero y optimice sus flujos de trabajo para restauraciones

Transforme su consulta y optimice sus procedimientos en sus visitas. Ayude a sus pacientes a visualizar los posibles resultados de los tratamientos y logre un mayor compromiso con dichos tratamientos.



Digitalización

Beneficiéase de los flujos de trabajo digitales para todos sus tratamientos: ¡Digitalice su consulta!

- Optimice sus flujos de trabajo de restauración gracias a la conectividad entre el laboratorio dental y el sistema de la consulta
- Planifique sus tratamientos ortodónticos con los alineadores transparentes de Invisalign
- Cree diseños de sonrisa adaptados a cada rostro y alineadores a través de la integración de DSD App
- Logre ver más de lo que ven sus ojos gracias a la tecnología de ayuda en la detección de caries con la tecnología de imágenes de infrarrojo cercano (NIRI)
- Detecte y vigile los cambios que sufre la boca a lo largo del tiempo con la tecnología TimeLapse de iTero
- Mejore su planificación de cirugía guiada con modelos 3D de alta precisión en colores reales



Optimización

Cambie la forma de funcionar de su consulta. ¡Digitalícese!

- Reduzca el tiempo en consulta
- Aumente la productividad
- Mejore la eficiencia, los procesos y los resultados



Visualización

No les diga a sus pacientes solamente que necesitan tratamiento. ¡Muéstreles por qué!

- Comunicación y formación para el paciente
- Atractiva herramienta de marketing y factor diferenciador en la consulta
- Aceptación del tratamiento por el paciente

Logramos grandes resultados:

60 segundos

Realice un escaneo de arcada completa en tan solo 60 segundos¹

Más de 4,3 millones

de escaneos en casos de restauración, incluidos casos de corona, puente e implante personalizado, etc.²

Más de 9,4 millones

de escaneos relacionados con el tratamiento de Invisalign³

25% más rápido

El iTero Element 2 procesa los escaneos un 25% más rápido⁴

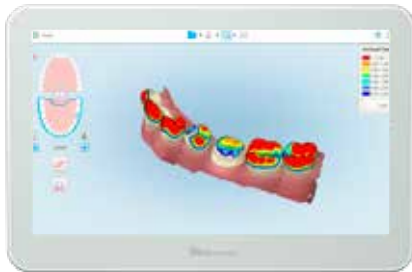
1. Se trata solo una estimación; los tiempos de escaneo varían dependiendo de cada caso concreto. Datos de archivo de Align Technology. 2. Datos de archivo de Align Technology, a fecha de 1 de octubre de 2019. 3. Datos de archivo de Align Technology, a fecha de 1 de octubre de 2019. Los escaneos de Invisalign incluyen, entre otros, escaneos para pedidos de alineadores adicionales y un seguimiento de los progresos, pero no reflejan los envíos totales de casos de Invisalign. 4. Procesado del escaneo un 25% más rápido con el iTero Element 2 en comparación con el iTero Element, de acuerdo con una comparación de 40 escaneos de Invisalign y 40 escaneos de restauración con 3 piezas dentales preparadas y procesadas con cada producto: iTero Element e iTero Element 2.

Comunicación con el paciente y aceptación del tratamiento

Visualice el estado de su paciente antes...

Puede resultar complicado visualizar los cambios de la salud bucal a lo largo del tiempo, e incluso ser más difíciles de ilustrar sin claros elementos visuales de apoyo. Realice un escaneo en cada visita para recopilar registros digitales completos. Favorezca una conversación proactiva sobre las opciones de tratamiento con la tecnología TimeLapse de iTero.

Instrumentos de análisis tales como la **herramienta de espacio oclusal**.



La tecnología TimeLapse de iTero en color expresa signos de desgaste de las piezas dentales



Antes



Después

...ahora,

Use la **pantalla dinámica en 3D** y los **escaneos en color real** para visualizar el diagnóstico de su paciente y ofrecerle formación sobre su salud bucal.

y su sonrisa potencial futura.

Tratamiento con Invisalign

Muestre a sus pacientes qué aspecto podrían tener sus dientes después de su recolocación mediante el **simulador de resultados de Invisalign**. A continuación, use la herramienta de **evaluación del progreso con Invisalign** a lo largo de todo el tratamiento para generar confianza y motivar el cumplimiento con un plan personalizado.

Simulador de resultados de Invisalign



Integración con DSD App

La aplicación de diseño digital de sonrisas (Digital Smile Design App) ya viene integrada de forma exclusiva con los escáneres intraorales iTero para ayudarle a dedicar más tiempo a lo que más importa: el tratamiento. Le ofrece así una integración digital completa e impecable que le permite escanear, planificar, motivar y tratar a los pacientes en un solo flujo continuo.

Integración completa e impecable entre iTero y DSD App



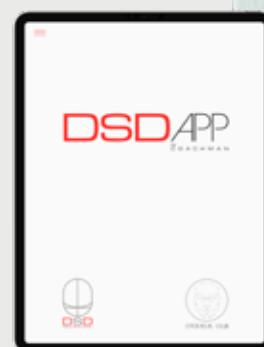
Seleccione DSDApp



Escanee al paciente



Vea el escaneo en la App



iTero Element 2 e iTero Element Flex

Potente y portátil

Aporta innovación para mejorar la visualización



iTero Element 2

iTero Element 2 ofrece un procesamiento rápido del escaneado, una mejor¹ ergonomía y unas imágenes en color de alta definición, que lo convierten en el compañero perfecto para la clínica moderna.

iTero Element 2 - disfrute de potencia y velocidad

- Rapidez en la puesta en marcha y en el procesamiento del escaneado
- La pantalla táctil ampliada de 21,5" ofrece una excelente visualización
- Batería integrada para un escaneado ininterrumpido²
- La base ergonómica y centrada permite un fácil acceso al lector
- Imágenes en 3D con extraordinarios colores reales para los tratamientos en la consulta

iTero Element Flex³: llévelo con usted a donde desee

- Configuración con un único lector, con accesorios tales como base para lector, cables de conexión y Flex hub con el software de iTero
- El estuche de transporte sirve para guardar el ordenador portátil, el lector y los accesorios, con un diseño ligero y una superficie compacta
- El teclado táctil es tan intuitivo y fácil de usar como la pantalla de un smartphone



iTero Element Flex



1. En comparación con el sistema iTero Element. 2. Con una batería totalmente cargada, el usuario puede escanear durante 30 minutos sin tener que enchufar el sistema a la corriente eléctrica. 3. Se recomienda usar iTero Element Flex con ordenadores portátiles certificados, los cuales se compran por separado. Para obtener una lista actualizada de modelos de ordenadores portátiles recomendados, consulte iTero.com o póngase en contacto con el representante de ventas de iTero de su zona.

Todo lo que usted puede hacer:



Coronas



Puentes



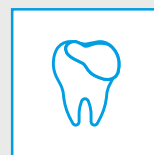
Pilares para implante



Carillas dentales



Inlays



Onlays

iTero Element 5D

Explore más allá de lo que el ojo puede ver

¡Tan solo un escaneado! Primer escáner intraoral que ayuda a la detección de la lesión de caries interproximal¹



iTero Element 5D

Escanee las estructuras de una pieza (esmalte y dentina) en tiempo real y observe cómo la tecnología de **obtención de imágenes de infrarrojos cercanos del iTero Element 5D²** (NIRI) revela la estructura dental interna sin necesidad de usar radiación nociva.

Disfrute de la siguiente generación

- Ayuda a la detección y control de la caries proximal realizando escaneados en cada visita rutinaria, sin necesidad de usar radiación nociva
- Distingue la estructura del esmalte y de la dentina para mejorar el diseño de la prótesis
- Refuerza la capacidad de diagnóstico para un cuidado bucal preventivo y restaurador integral
- Combina el poder de los flujos de trabajo de diagnóstico, de restauración y de Invisalign en un único escaneo integral



iTero Element 5D
Configuración de ordenador portátil³



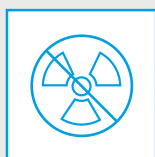
El estuche de transporte sirve para guardar el ordenador portátil, el lector y los accesorios

1. Datos de archivo de Align Technology, a fecha de 4 de diciembre de 2018. 2. El escáner iTero Element 5D no está disponible para la venta en los Estados Unidos. iTero Element 5D está disponible actualmente en: Canadá, Unión Europea y cualquier otro país que acepte el marcado CE, incluidos Australia, Nueva Zelanda y Hong Kong. 3. Se recomienda usar la configuración para ordenador portátil de iTero Element 5D con ordenadores portátiles certificados, los cuales se compran por separado. Para obtener una lista actualizada de modelos de ordenadores portátiles recomendados, consulte iTero.com o póngase en contacto con el representante de ventas de iTero de su zona.

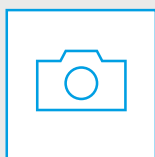
Todo lo que usted puede hacer:



Ayuda a la detección de caries proximal



Sin radiación nociva



Cámara intraoral



Impresiones digitales 3D



Tiempo real
TimeLapse



Función de simulación

Plan de servicios de iTero

Añada valor a su consulta

El servicio del escáner iTero ofrece actualizaciones, almacenamiento en la nube y conectividad seguros e ilimitados, continuidad del negocio y ahorros significativos en costes no cubiertos por la garantía.



Proteja su inversión

Cobertura de garantía para su escáner; ahorro en costes de reparación no cubiertos por la garantía



Tranquilidad

Entorno seguro con copias de seguridad ilimitadas en la nube conforme a RGPD e HIPAA.



Mantenga su consulta funcionando sin interrupciones

Minimice los tiempos de inactividad gracias a la asistencia técnica remota y a los rápidos envíos de piezas de repuesto



Optimice su flujo de trabajo

Reciba formación continuada, integración de flujos de trabajo y orientación sobre mejores métodos



Manténgase siempre a la vanguardia

Manténgase siempre a la última con nuestras últimas actualizaciones de funciones de software

Una solución completa con actualizaciones de software, seguridad de inversión y continuidad de la consulta

El plan de servicios de 330 € al mes incluye:

Asistencia técnica

- Conexión y resolución de problemas en remoto a través de Internet
- Sustitución del hardware, con envíos rápidos de piezas de repuesto si se produjese algún problema en el equipo

Software

- Reparaciones del software y actualizaciones del sistema
- Actualizaciones de funciones del software

+ Los clientes del plan de servicios pueden optar a servicios formativos para ayudarles a su formación continuada, integración de flujos de trabajo y orientación sobre mejores métodos.

Almacenamiento:

- Almacenamiento ilimitado en la nube, con acceso a los datos en cualquier momento y lugar a través de myiTero.com
- Los datos se almacenan de forma segura

Escaneado

- Escaneos ilimitados y uso de todas las funciones del escáner
- Servicio de iCast digital

+ También se encuentran disponibles contratos de larga duración, que incluyen planes de servicios

Obtenga más información en iTero.com

Se aplican determinadas restricciones. A continuación se exponen algunos términos y condiciones. Para consultar los términos y condiciones adicionales, revise su acuerdo/contrato de compra o acuerdo de renovación de su escáner intraoral iTero Element. No tendrán validez donde lo prohíba la ley.

Los precios están sujetos a cambios por parte de Align Technology BV con 45 días de preaviso. El precio no incluye los impuestos sobre el valor añadido, los impuestos sobre las ventas ni los impuestos sobre las importaciones o similares. Estos cargos formarán parte del precio total y se incluirán por separado en la factura.

El plan de servicios anual opcional es limitado, y dura cinco (5) años a partir de la fecha de la compra del escáner intraoral iTero Element. La política y los términos del plan de servicios están sujetos a cambios cada cierto tiempo según el criterio de Align.

Para consultar las especificaciones del producto, consulte www.iTero.com

Matriz de escáneres de iTero

Características	iTero Element Flex* (Aplicaciones de restauración)	iTero Element Flex*	iTero Element 2 (Aplicaciones de restauración)	iTero Element 2	iTero Element 5D Configuración en ordenador portátil*	iTero Element 5D
Rápido, colores reales, sin necesidad de calibración	●	●	●	●	●	●
Pantalla táctil de 16:4 de ancho y 21,5" para un uso sencillo			●	●		●
Procesamiento de imágenes potente y rápido	●	●	●	●	●	●
Batería integrada para un escaneo ininterrumpido			●	●		●
Software de restauración	●	●	●	●	●	●
Software ortodóntico y conectividad (Invisalign)		●		●	●	●
Integración del diseño digital de sonrisas para aplicaciones estéticas y ortodónticas	●	●	●	●	●	●
Herramienta de la tecnología TimeLapse de iTero para visualizar los cambios en la salud bucal a lo largo del tiempo	●	●	●	●	●	●
Herramienta de tecnología NIRI para ayudar en la detección de caries					●	●
Cámara intraoral para tomar fotografías en color real					●	●
Herramienta de espacio oclusal para el análisis de la preparación de la pieza dental	●	●	●	●	●	●
Asistencia técnica y clínica	●	●	●	●	●	●
Almacenamiento de escaneos ilimitado basado en la nube	●	●	●	●	●	●
Disponibilidad de archivos STL abiertos para software externo	●	●	●	●	●	●
Conectividad CAD y fresado en consulta	●	●	●	●	●	●
Conectividad con laboratorio de restauración	●	●	●	●	●	●
Conectividad con laboratorio de ortodoncia		●		●	●	●
Código del producto	202965207021	202965	202964207021	202964	206160	205929
Precio de lista	24.999€	26.999€	28.999€	30.999€	36.999€	40.999€

*El usuario debe comprar un ordenador portátil por separado. Para obtener una lista actualizada de modelos de ordenadores portátiles recomendados, consulte iTero.com o póngase en contacto con el representante de ventas de iTero de su zona.



Póngase en contacto con nosotros llamando al 900 800 303 o visite
zimmerbiometdental.es

Zimmer Biomet Dental
Global Headquarters
4555 Riverside Drive
Palm Beach Gardens, FL 33410
Teléfono: +1-561-776-6700
Fax: +1-561-776-1272

Biomet 3i Dental Ibérica S.L.U.
WTC Almeda Park, Ed. 4, Planta 2ª
C/Tirso de Molina, 40
08940, Cornellà de Llobregat
Teléfono: 93-470-59-50
Fax: 93-372-11-25
Atención al cliente: 900 800 303

Salvo que se indique lo contrario, tal y como se especifica en el presente documento, todas las marcas comerciales son propiedad de Zimmer Biomet, y todos los productos son fabricados por una o más de las filiales dentales de Zimmer Biomet Holdings, Inc., y distribuidos y comercializados por Zimmer Biomet Dental y sus socios comercializadores autorizados. DSD App es una marca comercial de Digital Smile Design. Invisalign, iTero, iTero Element y el logotipo de iTero, entre otros, son marcas comerciales y/o marcas de servicios de Align Technology, Inc. o de una de sus filiales o empresas subsidiarias, y pueden estar registradas en los EE. UU. y/u otros países. Si desea información adicional sobre un producto, consulte el prospecto o las instrucciones de uso de dicho producto concreto. La autorización y la disponibilidad del producto pueden estar limitadas en determinados países/regiones. Este material está destinado a clínicos exclusivamente y no incluye asesoramiento ni recomendaciones de carácter médico. Está prohibido copiar o reimprimir este material sin el consentimiento expreso por escrito de Zimmer Biomet Dental. ZB0930ES REV A 12/19 ©2019 Zimmer Biomet. Todos los derechos reservados.

