

# Komponenten für die provisorische Versorgung

Certain® Implantate und Implantate mit Außensechskant



# Vorteile der Provisoriumskomponenten

## Vielseitige Lösungen für Patienten, die mehr Auswahlmöglichkeiten und schnellere Resultate verlangen

### Einfache Anwendung und Vielseitigkeit

- Komponenten können sofort an das anatomische Profil eines Patienten angepasst werden
- Komponenten sind aus Kunststoff für einfache Präparation



### Prothetische Flexibilität

- erhältlich für provisorische Restaurationen auf Implantat- und Abutment-Niveau
- erhältlich mit Innen- und Außensechskantverbindungen

### PreFormance® Pfosten

- zur Verwendung mit zementierten Restaurationen
- erhältlich als gerade oder 15° abgewinkelte Form für einfache Winkelkorrektur
- glatte Oberfläche für einfache provisorische Unterfütterung
- plane Seite zur Rotationssicherung

### Zylinderprovisorien

- indiziert für verschraubte Restaurationen
- geriffelte Oberfläche für mechanische Retention des Kunststoff-Füllungsmaterials
- erhältlich mit und ohne Sechskant für Einzelzahn- oder mehrgliedrige Restaurationen



PreFormance (PEEK)

Titan



### QuickBridge® Titanzylinder und Peek-Kappe

- eine einfache Lösung für die Herstellung von mehrgliedrigen provisorischen Restaurationen auf definitiven Low Profile-Abutments
- Alle Komponenten sind mit geraden und abgewinkelten Low Profile-Abutments kompatibel
- Möglichkeit, am Behandlungsstuhl provisorisch zu versorgen

# Fallstudien zu Provisoriumskomponenten

## Fallstudie zu PreFormance Von: Dr. Harold Baumgarten†, Philadelphia, PA

Wenn Sie auf der Suche nach ästhetischen provisorischen Restaurationen auf Implantat-Niveau sind, können PreFormance Provisoriumskomponenten in der Praxis oder im Labor individuell mit spezifischen Konturen und anatomischen Profilen gestaltet werden.



**Abb. 1** NanoTite® Certain Implant nach der Insertion. Der Knochen wurde um die Verbindungsfläche konturiert.



**Abb. 2** Ein PreFormance Pfosten wurde in das Implantat gesetzt.



**Abb. 3** Der PreFormance Pfosten wurde intraoral nach dem Verlauf der Gingivakonturen präpariert.



**Abb. 4** Die vorgefertigte Krone wurde auf den PreFormance Pfosten geklebt.



**Abb. 5** Die provisorische Restauration wurde hergestellt und nach Überprüfung und Korrektur der okklusalen und approximalen Kontakte am Patienten eingegliedert.



**Abb. 6** Es wurde eine periapikale Röntgenaufnahme der provisorischen Restauration gemacht.

## Fallstudie zu QuickBridge Von: Dr. Pär-Olov Östman†, Falun, Schweden

Für Zahnärzte, die verschraubte definitive Restaurationen bevorzugen, jedoch die Einfachheit und Kosteneffektivität von zementierten sofortigen oder verzögerten provisorischen Brücken wünschen, können QuickBridge Provisoriumskomponenten eine ideale Wahl sein.



**Abb. 1** Konische verschraubte Abutments wurden mit 20 Ncm eingesetzt.



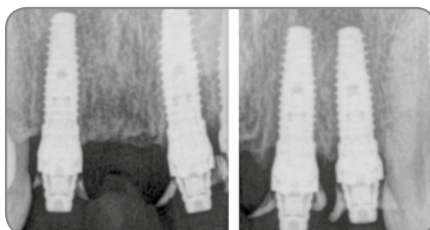
**Abb. 2** QuickBridge Titanzylinder wurden eingesetzt.



**Abb. 3** QuickBridge PEEK-Kappen wurden mit Einrasten auf die Titan-Zylinder gesetzt.



**Abb. 4** Eine provisorische Restauration wurde am Behandlungsstuhl mit einer transparenten Schablone und Protemp™ 4 Garant™ (3M ESPE) hergestellt.



**Abb. 5** Postoperative Röntgenbilder. Drei 15 mm (L) NanoTite™ Tapered Implantate wurden in die Extraktionsalveolen gesetzt.



**Abb. 6** Eine BellaTek® kopiergefräste definitive Brücke wurde hergestellt und eingesetzt.

†Diese Zahnärzte stehen aufgrund von Referententätigkeit bzw. Beratertätigkeit oder anderen Leistungen in einem Vertragsverhältnis zu Zimmer Biomet Dental.

# Bestellinformationen



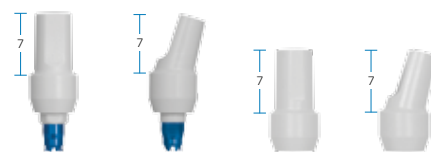
## Zylinderprovisorien

	Titan		PreFormance	
	Certain Innenverbindung	Externe Sechskantverbindung	Certain Innenverbindung	Externe Sechskantverbindung
<b>3,4 mm Plattform</b>				
sechskant	IMMTC51	MMTC51	IMPFTC34	MPFTC34
nicht sechskant	—	—	IMPFTC32	MPFTC32
<b>4.1 mm Plattform</b>				
sechskant	IITCS41	ITCS41	IPFTC41	PFTC41
nicht sechskant	IITCS42	ITCS42	IPFTC42	PFTC42
<b>5,0 mm Plattform</b>				
sechskant	IWTCS51	WTCS51	IWPFTC51	WPFTC51
nicht sechskant	IWTCS52	WTCS52	IWPFTC52	WPFTC52
<b>6,0 mm Plattform</b>				
sechskant	IWTCS61	WTCS61	IWPFTC61	WPFTC61
nicht sechskant	IWTCS62	WTCS62	IWPFTC62	WPFTC62

## QuickBridge Provisoriumskomponenten



Beschreibung	Artikelnr.
Zylinder und Kappe	LPCQB
Kappe	LPCQBCAP



## PreFormance Pfosten

	Gerade	Abgewinkelt (15°)	Gerade	Abgewinkelt (15°)
	Certain Innenverbindung		Externe Sechskantverbindung	
<b>3,4 mmD Plattform</b>				
3,8 mmP x 4,0 mmH	IMPFP34	IMPAPF34	MPFP34	MPAPF34
3,8 mmP x 6,0 mmH	IMPFP36	IMPAPF36	MPFP36	MPAPF36
5,0 mmP x 4,0 mmH	IMPFP354	IMPAPF354	—	—
5,0 mmP x 6,0 mmH	IMPFP356	IMPAPF356	—	—
<b>4,1 mmD Plattform</b>				
5,0 mmP x 4,0 mmH	IPFP454	IPAPF454	PFP454	PAPF454
5,0 mmP x 6,0 mmH	IPFP456	IPAPF456	PFP456	PAPF456
<b>5,0 mmD Plattform</b>				
5,0 mmP x 4,0 mmH	IWPFP554	IPAPF554	WPFP554	PAPF554
5,0 mmP x 6,0 mmH	IWPFP556	IPAPF556	WPFP556	PAPF556
<b>6,0 mmD Plattform</b>				
6,0 mmP x 4,0 mmH	IWPFP664	IPAPF664	WPFP664	PAPF664
6,0 mmP x 6,0 mmH	IWPFP666	IPAPF666	WPFP666	PAPF666



ZIMMER BIOMET

Your progress. Our promise.

Kontaktieren Sie uns unter [zb.bestellung@zimmerbiomet.com](mailto:zb.bestellung@zimmerbiomet.com) oder besuchen Sie uns unter

[www.zimmerbiometdental.de](http://www.zimmerbiometdental.de)

Zimmer Biomet Dental  
Global Headquarters  
4555 Riverside Drive  
Palm Beach Gardens, FL 33410  
Tel: +1-561-776-6700  
Fax: +1-561-776-1272

Zimmer Dental Deutschland GmbH  
Wilhelm-Wagenfeld-Str. 28  
D-80807 München  
Tel: +49-(0)800-101-64-20  
Fax: +49-(0)800-313-11-11

Zimmer Dental GmbH  
Zweigniederlassung Österreich  
Grossmarktstrasse 7a  
A-1230 Wien  
Tel: +43-(0)8000-700-17  
Fax: +43-(0)8000-700-18

Biomet 3i Schweiz GmbH  
Grüzefeldstrasse 41  
CH-8404 Winterthur  
Tel: +41-(0)800-24-66-38  
Fax: +41-(0)800-24-66-39

Soweit nicht anders angegeben, sind sämtliche hier erwähnten Handelsmarken Eigentum von Zimmer Biomet; alle Produkte werden von einem oder mehreren der dentalen Tochtergesellschaften von Zimmer Biomet Holdings, Inc. hergestellt und von Zimmer Biomet Dental (und im Falle des Vertriebs und Marketings seinen autorisierten Handelspartnern) vertrieben und vermarktet. Protemp™ und Garant™ sind Handelsmarken von 3M Deutschland GmbH. Zusätzliche Produktinformationen erhalten Sie auf den jeweiligen Produktetiketten oder Nutzungsanweisungen. Die Beseitigung und Erhältlichkeit von Produkten kann auf bestimmte Länder/Regionen beschränkt sein. Dieses Material ist nur für Zahnärzte vorgesehen und umfasst keine medizinische Beratung oder Empfehlungen. Dieses Material darf ohne ausdrückliche schriftliche Bestätigung von Zimmer Biomet Dental nicht kopiert oder neu ausgedruckt werden. ZB0206DE REV A 12/17 ©2017 Zimmer Biomet. Alle Rechte vorbehalten.

