

## Componentes provisionales

Implantes Certain® e implantes de  
conexión hexagonal externa



# Ventajas de los componentes provisionales

## Soluciones versátiles para pacientes que exigen más opciones y resultados más rápidos

### Sencillez de uso y versatilidad

- Los componentes pueden personalizarse en el acto según el perfil anatómico de cada paciente
- Los componentes están fabricados con material polimérico para su fácil preparación



### Flexibilidad protésica

- Disponibles para implantes y restauraciones provisionales sobre pilar
- Disponibles con conexiones hexagonales internas y externas

### Poste reFormance®

- Para uso en restauraciones cementadas
- Disponible en las opciones de recto o preangulado 15° para una sencilla corrección angular
- Superficie lisa para facilitar el rebasado provisional
- Lado plano antirrotación

### Cilindros provisionales

- Indicados para restauraciones atornilladas
- Superficie con rugosidades para favorecer la retención mecánica del material de restauración con resina
- Disponibles en los diseños hexagonal y no hexagonal para restauraciones unitarias y múltiples



PreFormance (PEEK)

Titanio



### Cilindro de titanio y capuchón PEEK de QuickBridge®

- Proporcionan una solución simple para la fabricación de restauraciones provisionales múltiples sobre pilares definitivos de perfil bajo
- Todos los componentes son compatibles con pilares rectos y angulados de perfil bajo
- Posibilidad de colocar la prótesis provisional en la consulta

# Estudios de casos de componentes provisionales

## Estudio de caso de componentes provisionales PreFormance Por: Dr. Harold Baumgarten†, Filadelfia, Pensilvania

Si está interesado en restauraciones provisionales estéticas a nivel de implantes, los componentes provisionales PreFormance pueden personalizarse en la consulta o en el laboratorio para contornos y perfiles anatómicos específicos.



**Fig. 1.** Implante NanoTite® Certain colocado. Se perfiló el hueso alrededor de la conexión.



**Fig. 2.** Se colocó un poste PreFormance dentro del implante.



**Fig. 3.** El poste PreFormance se preparó intraoralmente para adaptarlo a los contornos gingivales.



**Fig. 4.** La cofia prefabricada de la corona se cementó al poste PreFormance.



**Fig. 5.** Se fabricó la restauración provisional, se verificaron la oclusión y los contactos interproximales, se ajustó apropiadamente y se colocó en el paciente.



**Fig. 6.** Se obtuvo una radiografía periapical de la restauración provisional.

## Estudio de caso de componentes provisionales QuickBridge Por: Dr. Pär-Olov Östman†, Falun, Suecia

Los clínicos que prefieren las restauraciones atornilladas definitivas, pero desean la simplicidad y rentabilidad de los puentes provisionales cementados de carga inmediata o diferida, pueden encontrar una opción ideal en los componentes provisionales QuickBridge.



**Fig. 1.** Se colocaron pilares cónicos atornillados con 20 Ncm.



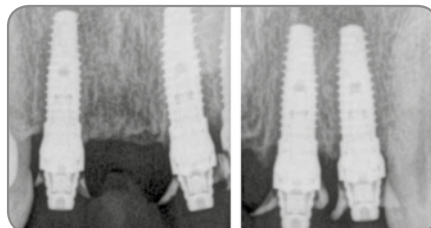
**Fig. 2.** Se colocaron cilindros de titanio QuickBridge.



**Fig. 3.** Se encajaron a presión capuchones QuickBridge PEEK en los cilindros de titanio.



**Fig. 4.** Se fabricó una restauración provisional en la consulta con una plantilla traslúcida y Protemp™ 4 Garant™ (3M ESPE).




**Fig. 5.** Radiografías posoperatorias. Se colocaron tres implantes cónicos de 15 mm (L) NanoTite en los alvéolos posextracción.



**Fig. 6.** Se fabricó y colocó una prótesis definitiva duplicada por fresado de BellaTek®.

† Estos clínicos tienen una relación contractual con Zimmer Biomet Dental como resultado de sus ponencias, trabajos de consultoría y otros servicios.

# Información para pedidos

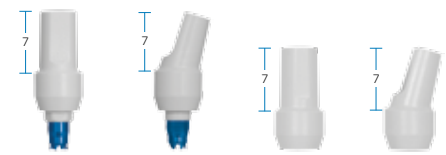


	Titanio		PreFormance	
	Conexión interna Certain	Conexión hexagonal externa	Conexión interna Certain	Conexión hexagonal externa
<b>3,4 mm</b> Superficie de asentamiento				
Hexagonal	IMMTC51	MMTC51	IMPFTC34	MPFTC34
No hexagonal	—	—	IMPFTC32	MPFTC32
<b>4,1 mm</b> Superficie de asentamiento				
Hexagonal	IITCS41	ITCS41	IPFTC41	PFTC41
No hexagonal	IITCS42	ITCS42	IPFTC42	PFTC42
<b>5,0 mm</b> Superficie de asentamiento				
Hexagonal	IWTCS51	WTCS51	IWPFTC51	WPFTC51
No hexagonal	IWTCS52	WTCS52	IWPFTC52	WPFTC52
<b>6,0 mm</b> Superficie de asentamiento				
Hexagonal	IWTCS61	WTCS61	IWPFTC61	WPFTC61
No hexagonal	IWTCS62	WTCS62	IWPFTC62	WPFTC62

## Componentes provisionales QuickBridge



Descripción	Referencia
Cilindro y capuchón	LPCQB
Capuchón	LPCQBCAP



	Recto	Preangulado (15°)	Recto	Preangulado (15°)
	Conexión interna Certain		Conexión hexagonal externa	
<b>3,4 mm (D)</b> Superficie de asentamiento				
3,8 mm (P) x 4,0 mm (H)	IMPFP34	IMPAPF34	MPFP34	MPAPF34
3,8 mm (P) x 6,0 mm (H)	IMPFP36	IMPAPF36	MPFP36	MPAPF36
5,0 mm (P) x 4,0 mm (H)	IMPFP354	IMPAPF354	—	—
5,0 mm (P) x 6,0 mm (H)	IMPFP356	IMPAPF356	—	—
<b>4,1 mm (D)</b> Superficie de asentamiento				
5,0 mm (P) x 4,0 mm (H)	IPFP454	IPAPF454	PFP454	PAPF454
5,0 mm (P) x 6,0 mm (H)	IPFP456	IPAPF456	PFP456	PAPF456
<b>5,0 mm (D)</b> Superficie de asentamiento				
5,0 mm (P) x 4,0 mm (H)	IWPFP554	IPAPF554	WPFP554	PAPF554
5,0 mm (P) x 6,0 mm (H)	IWPFP556	IPAPF556	WPFP556	PAPF556
<b>6,0 mm (D)</b> Superficie de asentamiento				
6,0 mm (P) x 4,0 mm (H)	IWPFP664	IPAPF664	WPFP664	PAPF664
6,0 mm (P) x 6,0 mm (H)	IWPFP666	IPAPF666	WPFP666	PAPF666



Póngase en contacto con nosotros llamando al 900 800 303 o visite [zimmerbiometdental.es](http://zimmerbiometdental.es)

Zimmer Biomet Dental  
Global Headquarters  
4555 Riverside Drive  
Palm Beach Gardens, FL 33410  
Tel.: +1-561-776-6700  
Fax: +1-561-776-1272

Biomet 3i Dental Ibérica S.L.  
WTC Almeda Park, Ed. 4, Planta 2ª  
C/Tirso de Molina, 40  
08940, Cornellà de Llobregat  
Teléfono: 93-470-59-50  
Fax: 93-372-11-25  
Atención al cliente: 900 800 303

Salvo que se indique lo contrario, tal y como se especifica en el presente documento, todas las marcas comerciales son propiedad de Zimmer Biomet, y todos los productos son fabricados por una o más de las filiales dentales de Zimmer Biomet Holdings, Inc., y distribuidos y comercializados por Zimmer Biomet Dental (y, en el caso de la distribución y la comercialización, sus socios comercializadores autorizados). Protemp™ y Garant™ son marcas comerciales de 3M Deutschland GmbH. Si desea información adicional sobre un producto, consulte el prospecto o las instrucciones de uso de dicho producto concreto. La autorización y la disponibilidad del producto pueden estar limitadas en determinados países/regiones. Este material está destinado a clínicos exclusivamente y no incluye asesoramiento ni recomendaciones de carácter médico. Está prohibido copiar o reimprimir este material sin el consentimiento expreso por escrito de Zimmer Biomet Dental. ZB0206ES REV A 12/17 ©2017 Zimmer Biomet. Todos los derechos reservados.

