

Scanner Intraoral iTero

Visualize uma melhor prática clínica



Visualize uma melhor prática clínica

Melhore a sua experiência dentária com o iTero e otimize os seus fluxos de trabalho de restauração

Transforme a sua prática clínica e as suas consultas no consultório. Ajude os seus pacientes a visualizar os potenciais resultados de tratamento e a fazer com que se sintam mais envolvidos nos tratamentos.



Digitalização

Beneficie de fluxos de trabalho digitais para todos os seus tratamentos: [digitalize a sua prática clínica!](#)

- Otimize os seus [fluxos de trabalho de restauração](#) com ligação entre o laboratório dentário e o sistema de consultório
- Planeie os seus [tratamentos ortodônticos](#) com alinhamento transparente Invisalign
- Crie [designs de sorriso segundo o rosto](#) e alinhamentos através da integração da DSD App
- Vá para além do que o olho consegue ver com a tecnologia de imagiologia de infravermelho próximo (NIRI) com [auxiliar de deteção de cáries](#)
- Detete e monitorize as alterações orais ao longo do tempo com a [tecnologia iTero TimeLapse](#)
- Melhore o seu [planeamento de cirurgia guiada](#) com modelos 3D altamente precisos em cores reais



Otimização

Mude a forma como gere a sua prática clínica. [Digitalize!](#)

- Reduza o tempo no consultório
- Aumente a produtividade
- Melhore a eficiência, os processos e os resultados



Visualização

Não se limite a informar os seus pacientes de que necessitam de tratamento. [Mostre-lhes porquê!](#)

- Comunicação e educação do paciente
- Ferramenta de marketing atrativa e diferenciador de prática clínica
- Aceitação do tratamento do paciente

Temos grandes resultados:

60 segundos

Realize uma digitalização completa da arcada em apenas 60 segundos¹

4,3 milhões +

Digitalizações de casos de restauração, incluindo a coroa, a ponte, casos de implante personalizados e muito mais²

9,4 milhões +

Digitalizações relacionadas com o tratamento Invisalign³

25% mais rápido

O iTero Element 2 processa digitalizações 25% mais rápido⁴

1. Trata-se de uma estimativa. O tempo de digitalização pode variar consoante o nível de experiência do indivíduo. Pode consultar os dados da Align Technology. 2. Pode consultar os dados da Align Technology, de 1 de outubro de 2019. 3. Pode consultar os dados da Align Technology, de 1 de outubro de 2019. As digitalizações Invisalign incluem, entre outros, digitalizações de pedidos de alinhamento adicionais, monitorização do progresso e não refletem o total de remessas de casos Invisalign. 4. Processamento de digitalização 25% mais rápido com o iTero Element 2 em comparação com o iTero Element e com base na comparação de 40 digitalizações Invisalign e 40 digitalizações de restauração com 3 dentes de preparação processados por cada produto: iTero Element e iTero Element 2.

Aceitação do tratamento e comunicação com o paciente

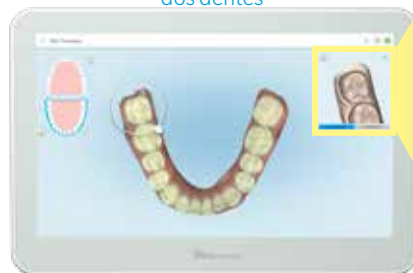
Visualize o histórico do seu paciente...

As alterações na saúde oral podem ser difíceis de monitorizar ao longo do tempo e ainda mais difíceis de ilustrar sem imagens nítidas de apoio. Digitalize em todas as consultas para recolher registos digitais completos. Permita uma discussão proativa das opções de tratamento com a **tecnologia iTero TimeLapse**.

Instrumentos de análise, tais como a **ferramenta de espaço oclusal**.



Tecnologia iTero TimeLapse
a cores para expressar sinais de desgaste dos dentes



Antes



Depois

...no presente,

Utilize a **visualização 3D dinâmica** e a **digitalização em cores reais** para visualizar o diagnóstico do paciente e educar sobre saúde oral.

e o seu potencial sorriso futuro.

Tratamento Invisalign

Mostre aos pacientes o aspeto que os seus dentes poderão ter depois do movimento dos dentes com o **simulador de resultados Invisalign**. Em seguida, utilize a ferramenta de **avaliação do progresso Invisalign** durante o tratamento para inspirar confiança e motivar a conformidade com um plano personalizado.

Simulador de resultados Invisalign



Integração da DSD App

A aplicação Digital Smile Design está agora exclusivamente integrada com os scanners intraorais iTero para o ajudar a concentrar-se durante mais tempo naquilo que é mais importante: o tratamento. Proporcionando-lhe uma integração digital verdadeiramente completa e transversal que lhe permite digitalizar, planear, motivar e tratar pacientes num fluxo de trabalho contínuo.

Integração transversal completa
entre o iTero e a DSD App



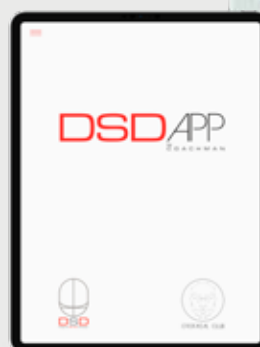
Selecione a DSD App



Efetue a digitalização no paciente



Veja a digitalização na aplicação



iTero Element 2 e iTero Element Flex

Potente e portátil

Traz inovação à visualização



iTero Element 2

O iTero Element 2 proporciona um processamento de digitalização rápido, ergonomia melhorada¹ e imagiologia a cores de alta definição, tornando-o no parceiro adequado para as práticas clínicas modernas.

iTero Element 2 – Experimente a potência e a velocidade

- Arranque e processamento de digitalização rápidos
- Ecrã panorâmico tátil expandido de 21,5" para uma excelente visualização
- Bateria integrada para digitalizações sem interrupções²
- O suporte ergonómico e centrado facilita o acesso ao manipulador
- Modelos 3D excelentes em cores reais para as consultas no consultório

iTero Element Flex³ – Transporte-o para qualquer lugar

- Configuração com manipulador portátil com acessórios como suporte de manipulador, cabos de ligação, Flex Hub com software iTero
- A mala de transporte adapta-se ao computador portátil, ao manipulador e aos acessórios, com um design leve e um tamanho compacto
- Painel tátil do manipulador tão intuitivo e fácil de utilizar como o seu smartphone



iTero Element Flex



1. Em comparação com o sistema iTero Element. 2. Com a bateria completamente carregada, o utilizador pode digitalizar durante 30 minutos sem ter de ligar à eletricidade. 3. Recomenda-se a utilização do iTero Element Flex com computadores portáteis certificados, os quais devem ser adquiridos em separado. Para obter uma lista atualizada dos modelos de computadores portáteis recomendados, consulte iTero.com ou contacte o seu representante de vendas local do iTero.

Tudo o que pode fazer:



Coroas



Pontes



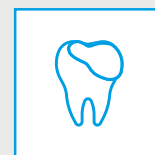
Pilares de implantes



Facetas



Inlays



Onlays

iTero Element 5D

Vá para além do que o olho consegue ver

Apenas uma digitalização! Primeiro scanner intraoral que ajuda na deteção de lesões de cáries interproximais¹



iTero Element 5D

Digitalize as estruturas de um dente (esmalte e dentina) em tempo real e veja como a tecnologia de **imagiologia de infravermelho próximo (NIRI) do iTero Element 5D²** revela a estrutura interna dos dentes sem utilizar radiação nociva.

Experimente a próxima geração

- Auxilia na deteção e monitorização de cáries proximais através da digitalização em todas as consultas de rotina, sem a utilização de radiação nociva
- Distingue a estrutura de esmalte e dentina para um design protético ainda melhor
- Apoia as suas capacidades de diagnóstico para um tratamento oral preventivo e de restauração abrangente
- Combina o poder dos fluxos de trabalho de diagnóstico, restauração e Invisalign numa única digitalização abrangente



Configuração do computador portátil do iTero Element 5D³



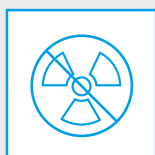
A mala de transporte é adequada para o computador portátil, o manipulador e os acessórios

1. Pode consultar os dados da Align Technology, de 4 de dezembro de 2018. 2. O scanner iTero Element 5D não está disponível para venda nos Estados Unidos. O iTero Element 5D está atualmente disponível em: Canadá, União Europeia e qualquer outro país que aceite a marcação CE, incluindo Austrália, Nova Zelândia e Hong Kong. 3. iTero Element 5D – recomenda-se a configuração do computador portátil com computadores portáteis certificados, os quais devem ser adquiridos em separado. Para obter uma lista atualizada dos modelos de computadores portáteis recomendados, consulte iTero.com ou contacte o seu representante de vendas local do iTero.

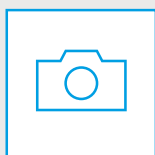
Tudo o que pode fazer:



Auxiliar de deteção de cáries proximais



Sem radiação nociva



Câmara intraoral



Impressões digitais em 3D



TimeLapse em tempo real



Capacidade de simulação

Plano de assistência iTero

Acrescente valor à sua empresa

O serviço de scanner iTero oferece atualizações inovadoras, armazenamento na nuvem e conectividade sem limites e protegidos, continuidade empresarial e poupanças significativas em custos não cobertos pela garantia.



Proteja o seu investimento

Cobertura da garantia para o seu scanner; poupe em custos de reparação fora da garantia



Paz de espírito

Ambiente seguro com cópia de segurança ilimitada de dados de assistência na nuvem, em conformidade com o RGPD e a HIPAA



Mantenha o seu negócio a funcionar

Minimize o tempo de inatividade com suporte remoto e envios rápidos de peças de substituição



Otimize o seu fluxo de trabalho

Receba formação contínua, integração no fluxo de trabalho e orientação sobre as melhores práticas



Mantenha-se na vanguarda

Mantenha-se sempre atualizado com as nossas atualizações de funcionalidades de software mais recentes

Uma solução completa para atualizações de software, segurança do investimento e continuidade empresarial

O plano de assistência mensal de 330 € inclui:

Suporte

- Ligação e resolução de problemas online e de forma remota
- Substituição de hardware, com envios rápidos de peças sobresselentes, caso surjam quaisquer problemas

Software

- Correções de software e atualizações do sistema operativo
- Atualizações de funcionalidades de software

+ Os clientes com planos de assistência são elegíveis para serviços educacionais de modo a auxiliar na formação contínua, na integração do fluxo de trabalho e na orientação sobre as melhores práticas

Armazenamento

- Armazenamento ilimitado na nuvem, com acesso a dados a qualquer altura e em qualquer lugar através do myiTero.com
- Os dados são armazenados em segurança

Digitalização

- Digitalizações ilimitadas e utilização de todas as funcionalidades do scanner
- Serviço iCast digital

+ Também se encontram disponíveis contratos a longo prazo, incluindo taxas do plano de assistência.

Saiba mais em iTero.com

Aplicam-se determinadas restrições. Alguns termos e condições são definidos abaixo. Para consultar termos e condições adicionais, reveja o seu acordo/contrato de aquisição ou contrato de renovação do scanner intraoral iTero Element. Nulo onde proibido.

Os preços estão sujeitos a alterações pela Align Technology BV com um aviso prévio de 45 dias. O preço não inclui quaisquer impostos de valor acrescentado aplicáveis, impostos de venda, impostos de importação ou impostos semelhantes. Estes custos farão parte do preço total e serão faturados como um item separado na fatura.

O plano de assistência anual opcional é limitado, com uma duração de cinco (5) anos a partir da data de compra original do scanner intraoral iTero Element. A política e os termos do plano de assistência estão sujeitos a alterações ocasionais ao critério da Align.

Para obter as especificações completas do produto, consulte www.iTero.com

Matriz de scanners iTero

| Funcionalidades | iTero Element Flex [®] (restauração) | iTero Element Flex [®] | iTero Element 2 (restauração) | iTero Element 2 | Configuração do computador portátil iTero Element 5D [®] | iTero Element 5D |
|---------------------------------------------------------------------------------------------------------------|--------------------------------------------------|---------------------------------|----------------------------------|-----------------|-------------------------------------------------------------------------|------------------|
| Rápido, cores reais, sem calibração | ● | ● | ● | ● | ● | ● |
| Ecrã tátil panorâmico 16:4 de 21,5" para facilitar a utilização | | | ● | ● | | ● |
| Processamento de imagens potente e rápido | ● | ● | ● | ● | ● | ● |
| Bateria integrada para digitalizações sem interrupções | | | ● | ● | | ● |
| Software de restauração | ● | ● | ● | ● | ● | ● |
| Software ortodôntico e conectividade (Invisalign) | | ● | | ● | ● | ● |
| Integração da Digital Smile Design para estética e ortodontia | ● | ● | ● | ● | ● | ● |
| Ferramenta com tecnologia iTero TimeLapse para visualizar alterações na saúde oral ao longo do tempo | ● | ● | ● | ● | ● | ● |
| Ferramenta com tecnologia NIRI para auxiliar na deteção de cáries | | | | | ● | ● |
| Câmara intraoral para gravar fotografias em cores reais | | | | | ● | ● |
| Ferramenta de espaço oclusal para a análise de preparação dos dentes | ● | ● | ● | ● | ● | ● |
| Apoio técnico e clínico | ● | ● | ● | ● | ● | ● |
| Armazenamento ilimitado de digitalizações baseado na nuvem | ● | ● | ● | ● | ● | ● |
| Fornecer ficheiros STL abertos para software de terceiros | ● | ● | ● | ● | ● | ● |
| Conectividade de fresagem e CAD no consultório | ● | ● | ● | ● | ● | ● |
| Conectividade laboratorial de restauração | ● | ● | ● | ● | ● | ● |
| Conectividade laboratorial ortodôntica | | ● | | ● | ● | ● |
| Código do produto | 202965207021 | 202965 | 202964207021 | 202964 | 206160 | 205929 |
| Preçário | 24 999 € | 26 999 € | 28 999 € | 30 999 € | 36 999 € | 40 999 € |

*O utilizador tem de adquirir um computador portátil em separado. Para obter uma lista atualizada dos modelos de computadores portáteis recomendados, consulte iTero.com ou contacte o seu representante de vendas local do iTero.



Contacte-nos através do número 800 827 836 ou
visite o site zimmerbiometdental.pt

Zimmer Biomet Dental
Sede Mundial
4555 Riverside Drive
Palm Beach Gardens, FL 33410
Telefone: +1-561-776-6700
Fax: +1-561-776-1272

Biomet 3i Dental Ibérica S.L.U.
WTC Almeda Park, Ed. 4, Planta 2ª
C/Tirso de Molina, 40
08940, Cornellà de Llobregat
Teléfono: + 34-93-470-59-50
Fax: +34 93-372-11-25
Atención al cliente: 800 827 836

Salvo indicação em contrário, conforme aqui mencionado, todas as marcas comerciais são propriedade da Zimmer Biomet e todos os produtos são fabricados por uma ou mais subsidiárias da divisão dental da Zimmer Biomet Holdings, Inc. e comercializados e distribuídos pela Zimmer Biomet Dental e pelos seus parceiros de comercialização autorizados. DSD App é uma marca comercial da Digital Smile Design. Invisalign, iTero, iTero Element, o logótipo iTero, entre outros, são marcas comerciais e/ou marcas de serviço da Align Technology, Inc. ou de uma das suas subsidiárias ou empresas afiliadas, e podem estar registados nos EUA e/ou em outros países. Para obter informações adicionais sobre os produtos, consulte os rótulos individuais dos produtos ou as instruções de utilização. Os produtos podem não estar disponíveis ou autorizados em todos os países/regiões. Este material destina-se apenas a profissionais médicos e não constitui um parecer ou recomendação médicos. Este material não pode ser copiado ou reproduzido sem o expresse consentimento escrito da Zimmer Biomet Dental.
ZB0930PT REV A 12/19 ©2019 Zimmer Biomet. Todos os direitos reservados.

