

Granules Endobon[®] : conseils à suivre pendant la procédure chirurgicale

Traitement complet

En implantologie dentaire, la pose de xéno greffes, telles que les granules Xenograft Endobon, est une étape déterminante du traitement d'un patient. La liste suivante contient des recommandations relatives à l'utilisation des granules Xenograft Endobon pour régénérer des sites présentant des anomalies.

- Les granules Xenograft Endobon sont recommandées pour les procédures suivantes : une augmentation localisée de la crête alvéolaire, notamment des anomalies esthétiques des contours, des petites anomalies péri-implantaires et des anomalies immédiates liées à la pose d'un implant.
- Les granules Xenograft Endobon doivent être placées à un endroit où elles pourront être en contact direct avec une paroi osseuse bien vascularisée.
- Faites en sorte que les sites greffés saignent en pratiquant de petites perforations aux endroits stratégiques à l'aide d'une fraise, ce qui va faciliter la formation d'un caillot et stabiliser le greffon.
- Les granules Xenograft Endobon peuvent être mélangées à d'autres matériaux adéquats (qui serviront d'extension de greffon) ayant un taux de renouvellement plus rapide, le cas échéant.
- Pour obtenir des résultats optimaux, mélangez les particules Endobon à de la moelle osseuse ou à de l'os spongieux autogène afin de faciliter l'ostéo-intégration.
- Évitez de compresser les granules Xenograft Endobon au niveau du site (remplir sans forcer). Une surcompression pourrait empêcher la formation d'un caillot et le développement osseux sur l'échafaudage.
- Prévoyez un délai suffisamment long pour l'ostéoconduction. Les granules Xenograft Endobon étant essentiellement non résorbables, le nouvel os doit se développer entre les particules et les pores naturels du matériau de greffe. Pour favoriser la formation osseuse, les sites greffés avec des granules Xenograft Endobon doivent cicatriser pendant environ six mois avant toute pose d'implant.
- Les granules Xenograft Endobon servent d'échafaudage pour le développement osseux et peuvent être utilisées avec une membrane barrière, surtout dans les cas où il est impossible d'obtenir une fermeture primaire.
- Pour clairement visualiser la position du greffon, réalisez une radiographie post-opératoire. Les granules Xenograft Endobon présentent une radio-opacité évidente.



Augmentation de la crête alvéolaire antérieure/contours esthétiques à l'aide des granules Xenograft Endobon

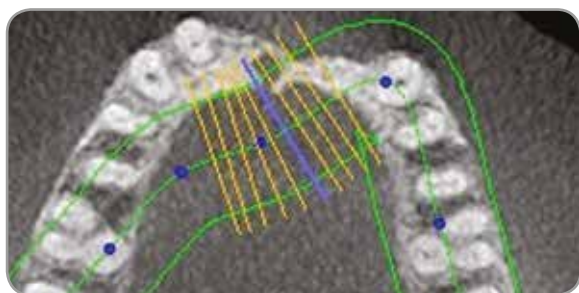
Traitement clinique et photos par le Dr Michael Block†, Metairie, Louisiane



Vue pré-opératoire montrant une anomalie de la crête alvéolaire horizontale. Le patient présentait une fine crête alvéolaire antérieure suite à la perte de dents et d'os due à un traumatisme.



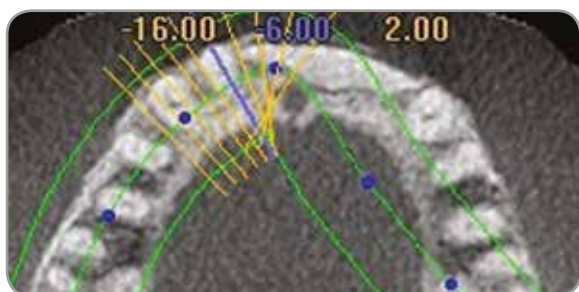
Vue latérale montrant une importante déformation antérieure. Le plan de traitement consistait en une augmentation de la crête alvéolaire d'au moins 6 mm afin d'obtenir une structure osseuse suffisante pour placer l'implant, mais aussi pour restaurer le contour de la crête alvéolaire.



Section axiale avant la pose du greffon montrant l'anomalie de la crête alvéolaire antérieure.



Un épais lambeau est placé au niveau du plancher des fosses nasales sans pratiquer d'incisions de décharge verticales. L'anomalie va se greffer aux granules Xenograft Endobon à l'aide d'une colle de fibrine et sera recouverte d'une membrane OsseoGuard®.



Section axiale quatre mois après la pose du greffon montrant la restauration de la forme de la crête alvéolaire.



Aspect de la forme de la crête alvéolaire quatre mois après la pose du greffon montrant une amélioration satisfaisante pour la restauration esthétique proposée.

† Le Dr Block a conclu un partenariat financier avec Zimmer Biomet Dental pour la tenue de conférences, la fourniture de conseils et d'autres services.

Contactez-nous au +33(0)1- 45 12 35 35 ou rendez-vous sur zimmerbiometdental.com

Zimmer Biomet Dental
Global Headquarters
4555 Riverside Drive
Palm Beach Gardens, FL 33410
Tél. : +1-561-776-6700
Télécopie : +1-561-776-1272

Zimmer Dental SAS
2 place Gustave Eiffel, BP 40237
94528 RUNGIS Cedex
France
Tél. : +33 1 45 12 35 35
Fax : +33 1 45 60 04 88

Sauf indication contraire, comme indiqué ici, toutes les marques déposées sont la propriété de Zimmer Biomet et tous les produits sont fabriqués par une ou plusieurs des filiales dentaires de Zimmer Biomet Holdings, Inc., distribués et commercialisés par Zimmer Biomet Dental (et, dans le cas de la distribution et de la commercialisation, par ses partenaires de commercialisation). La membrane OsseoGuard est fabriquée par Collagen Matrix, Inc. Pour plus d'informations sur ce produit, consultez l'étiquette ou la notice du produit. L'autorisation et la disponibilité des produits peuvent être limitées dans certains pays/régions. Ce document s'adresse uniquement aux praticiens et n'a pas pour objectif de fournir un avis médical ou des recommandations. Ce document ne peut être ni copié ni réimprimé sans l'autorisation écrite expresse de Zimmer Biomet. ZBINST1100FR REV A 04/17 ©2017 Zimmer Biomet. Tous droits réservés.

