

Componentes provisionales

Implantes Certain® e implantes de
conexión hexagonal externa



Ventajas de los componentes provisionales

Soluciones versátiles para pacientes que exigen más opciones y resultados más rápidos

Sencillez de uso y versatilidad

- Los componentes pueden personalizarse en el acto según el perfil anatómico de cada paciente
- Los componentes están fabricados con material polimérico para su fácil preparación



Flexibilidad protésica

- Disponibles para implantes y restauraciones provisionales sobre pilar
- Disponibles con conexiones hexagonales internas y externas

Poste reFormance®

- Para uso en restauraciones cementadas
- Disponible en las opciones de recto o preangulado 15° para una sencilla corrección angular
- Superficie lisa para facilitar el rebasado provisional
- Lado plano antirrotación

Cilindros provisionales

- Indicados para restauraciones atornilladas
- Superficie con rugosidades para favorecer la retención mecánica del material de restauración con resina
- Disponibles en los diseños hexagonal y no hexagonal para restauraciones unitarias y múltiples



PreFormance (PEEK)

Titanio



Cilindro de titanio y capuchón PEEK de QuickBridge®

- Proporcionan una solución simple para la fabricación de restauraciones provisionales múltiples sobre pilares definitivos de perfil bajo
- Todos los componentes son compatibles con pilares rectos y angulados de perfil bajo
- Posibilidad de colocar la prótesis provisional en la consulta

Estudios de casos de componentes provisionales

Estudio de caso de componentes provisionales PreFormance Por: Dr. Harold Baumgarten†, Filadelfia, Pensilvania

Si está interesado en restauraciones provisionales estéticas a nivel de implantes, los componentes provisionales PreFormance pueden personalizarse en la consulta o en el laboratorio para contornos y perfiles anatómicos específicos.



Fig. 1. Implante NanoTite® Certain colocado. Se perfiló el hueso alrededor de la conexión.



Fig. 2. Se colocó un poste PreFormance dentro del implante.



Fig. 3. El poste PreFormance se preparó intraoralmente para adaptarlo a los contornos gingivales.



Fig. 4. La cofia prefabricada de la corona se cementó al poste PreFormance.



Fig. 5. Se fabricó la restauración provisional, se verificaron la oclusión y los contactos interproximales, se ajustó apropiadamente y se colocó en el paciente.



Fig. 6. Se obtuvo una radiografía periapical de la restauración provisional.

Estudio de caso de componentes provisionales QuickBridge Por: Dr. Pär-Olov Östman†, Falun, Suecia

Los clínicos que prefieren las restauraciones atornilladas definitivas, pero desean la simplicidad y rentabilidad de los puentes provisionales cementados de carga inmediata o diferida, pueden encontrar una opción ideal en los componentes provisionales QuickBridge.



Fig. 1. Se colocaron pilares cónicos atornillados con 20 Ncm.



Fig. 2. Se colocaron cilindros de titanio QuickBridge.



Fig. 3. Se encajaron a presión capuchones QuickBridge PEEK en los cilindros de titanio.



Fig. 4. Se fabricó una restauración provisional en la consulta con una plantilla traslúcida y Protemp™ 4 Garant™ (3M ESPE).

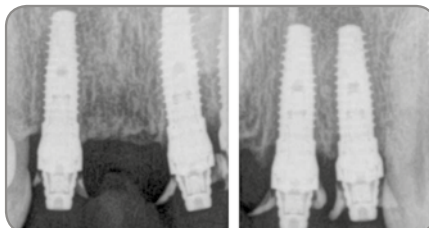



Fig. 5. Radiografías posoperatorias. Se colocaron tres implantes cónicos de 15 mm (L) NanoTite en los alvéolos posextracción.



Fig. 6. Se fabricó y colocó una prótesis definitiva duplicada por fresado de BellaTek®.

† Estos clínicos tienen una relación contractual con Zimmer Biomet Dental como resultado de sus ponencias, trabajos de consultoría y otros servicios.

Información para pedidos



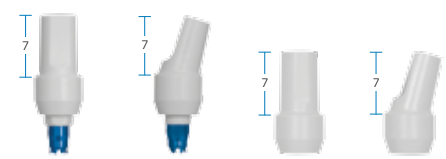
Cilindros provisionales

	Titanio		PreFormance	
	Conexión interna Certain	Conexión hexagonal externa	Conexión interna Certain	Conexión hexagonal externa
3,4 mm Superficie de asentamiento				
Hexagonal	IMMTC51	MMTC51	IMPFTC34	MPFTC34
No hexagonal	—	—	IMPFTC32	MPFTC32
4,1 mm Superficie de asentamiento				
Hexagonal	IITCS41	ITCS41	IPFTC41	PFTC41
No hexagonal	IITCS42	ITCS42	IPFTC42	PFTC42
5,0 mm Superficie de asentamiento				
Hexagonal	IWTCS51	WTCS51	IWPFTC51	WPFTC51
No hexagonal	IWTCS52	WTCS52	IWPFTC52	WPFTC52
6,0 mm Superficie de asentamiento				
Hexagonal	IWTCS61	WTCS61	IWPFTC61	WPFTC61
No hexagonal	IWTCS62	WTCS62	IWPFTC62	WPFTC62

Componentes provisionales QuickBridge



Descripción	Referencia
Cilindro y capuchón	LPCQB
Capuchón	LPCQBCAP



Postes PreFormance

	Recto	Preangulado (15°)	Recto	Preangulado (15°)
	Conexión interna Certain		Conexión hexagonal externa	
3,4 mm (D) Superficie de asentamiento				
3,8 mm (P) x 4,0 mm (H)	IMPFP34	IMPAPF34	MPFP34	MPAPF34
3,8 mm (P) x 6,0 mm (H)	IMPFP36	IMPAPF36	MPFP36	MPAPF36
5,0 mm (P) x 4,0 mm (H)	IMPFP354	IMPAPF354	—	—
5,0 mm (P) x 6,0 mm (H)	IMPFP356	IMPAPF356	—	—
4,1 mm (D) Superficie de asentamiento				
5,0 mm (P) x 4,0 mm (H)	IPFP454	IPAPF454	PFP454	PAPF454
5,0 mm (P) x 6,0 mm (H)	IPFP456	IPAPF456	PFP456	PAPF456
5,0 mm (D) Superficie de asentamiento				
5,0 mm (P) x 4,0 mm (H)	IWPFP554	IPAPF554	WPFP554	PAPF554
5,0 mm (P) x 6,0 mm (H)	IWPFP556	IPAPF556	WPFP556	PAPF556
6,0 mm (D) Superficie de asentamiento				
6,0 mm (P) x 4,0 mm (H)	IWPFP664	IPAPF664	WPFP664	PAPF664
6,0 mm (P) x 6,0 mm (H)	IWPFP666	IPAPF666	WPFP666	PAPF666



Póngase en contacto con nosotros llamando al 900 800 303 o visite zimmerbiometdental.es

Zimmer Biomet Dental
Global Headquarters
4555 Riverside Drive
Palm Beach Gardens, FL 33410
Tel.: +1-561-776-6700
Fax: +1-561-776-1272

Biomet 3i Dental Ibérica S.L.
WTC Almeda Park, Ed. 4, Planta 2ª
C/Tirso de Molina, 40
08940, Cornellà de Llobregat
Teléfono: 93-470-59-50
Fax: 93-372-11-25
Atención al cliente: 900 800 303

Salvo que se indique lo contrario, tal y como se especifica en el presente documento, todas las marcas comerciales son propiedad de Zimmer Biomet, y todos los productos son fabricados por una o más de las filiales dentales de Zimmer Biomet Holdings, Inc., y distribuidos y comercializados por Zimmer Biomet Dental (y, en el caso de la distribución y la comercialización, sus socios comercializadores autorizados). Protemp™ y Garant™ son marcas comerciales de 3M Deutschland GmbH. Si desea información adicional sobre un producto, consulte el prospecto o las instrucciones de uso de dicho producto concreto. La autorización y la disponibilidad del producto pueden estar limitadas en determinados países/regiones. Este material está destinado a clínicos exclusivamente y no incluye asesoramiento ni recomendaciones de carácter médico. Está prohibido copiar o reimprimir este material sin el consentimiento expreso por escrito de Zimmer Biomet Dental. ZB0206ES REV A 12/17 ©2017 Zimmer Biomet. Todos los derechos reservados.

