

LOCATOR R-Tx[®] Abnehmbares Attachment-System

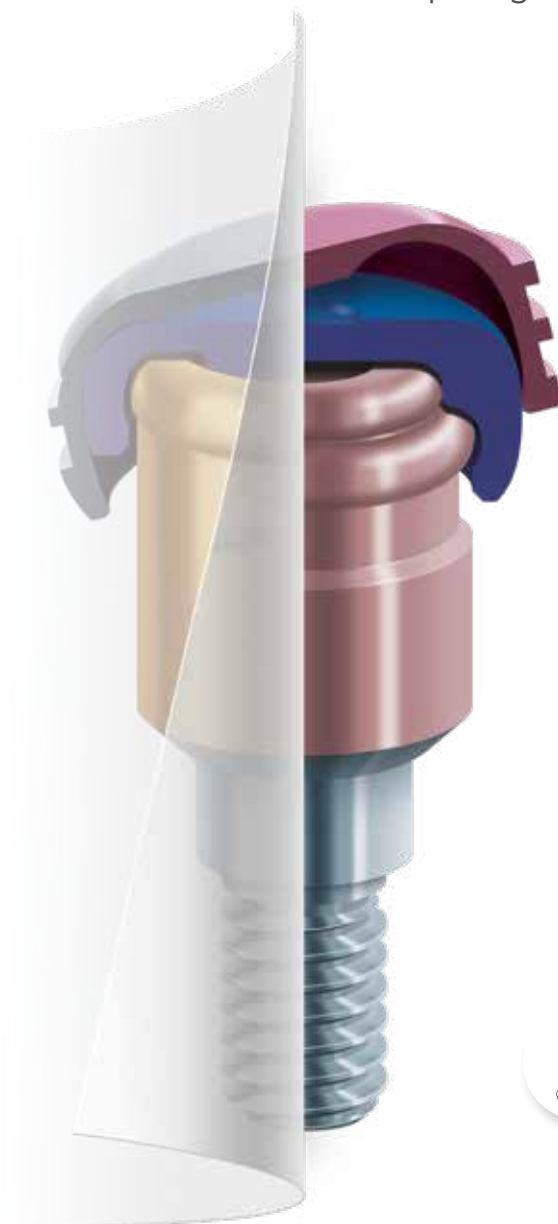
Die nächste Generation ist da



LOCATOR R-Tx

BESSER. EINFACHER. STÄRKER.

Ein besseres, einfacheres und stärkeres System, das auf die gleichen restaurativen Techniken setzt wie der preisgekrönte LOCATOR®.



Neue, pinkfarbene DuraTec®
Titancarbonitrid-Beschichtung



Ein um 50 % größerer Schwenkbereich
im Vergleich zum bewährten LOCATOR



Duale Retentionsflächen für die
Verankerung und eine schmale Geometrie
für eine einfachere Eingliederung



Neues Gehäuse-Design des Prothesen-
Attachments gegenüber dem bewährten
LOCATOR



Standard-Sechskantmechanismus,
der mit 1,25-mm- und 1,2-mm-Implantat-
Schraubendrehern kompatibel ist



Praktische All-in-one-Verpackung

Jetzt auch erhältlich für die Certain® Innenverbindungen, Außensechskantverbindungen
und die TSV™ Innensechskantverbindungen von Zimmer Biomet Dental.

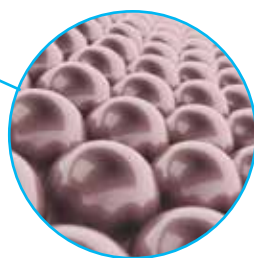


Die DuraTec™-Beschichtung

Der innovative LOCATOR R-Tx vereint Stärke und Funktionalität. Die aus mehreren Schichten Titancarbonitrid und Titanitrid zusammengesetzte, firmeneigene DuraTec-Beschichtung sorgt für eine härtere, abrasionsfestere Abutment-Außenseite: Diese ist über 30 % härter, verfügt über eine mehr als 25 % höhere Abrasionsfestigkeit und reduziert die Oberflächenrauheit im Vergleich zur Titanitridbeschichtung des bewährten LOCATOR um fast 65 %.

Die erhöhte Stärke wird durch einen ästhetischen Gingivafarbtönen komplettiert, der gleichwohl eine angemessene Sichtbarkeit für den Patienten gewährleistet.

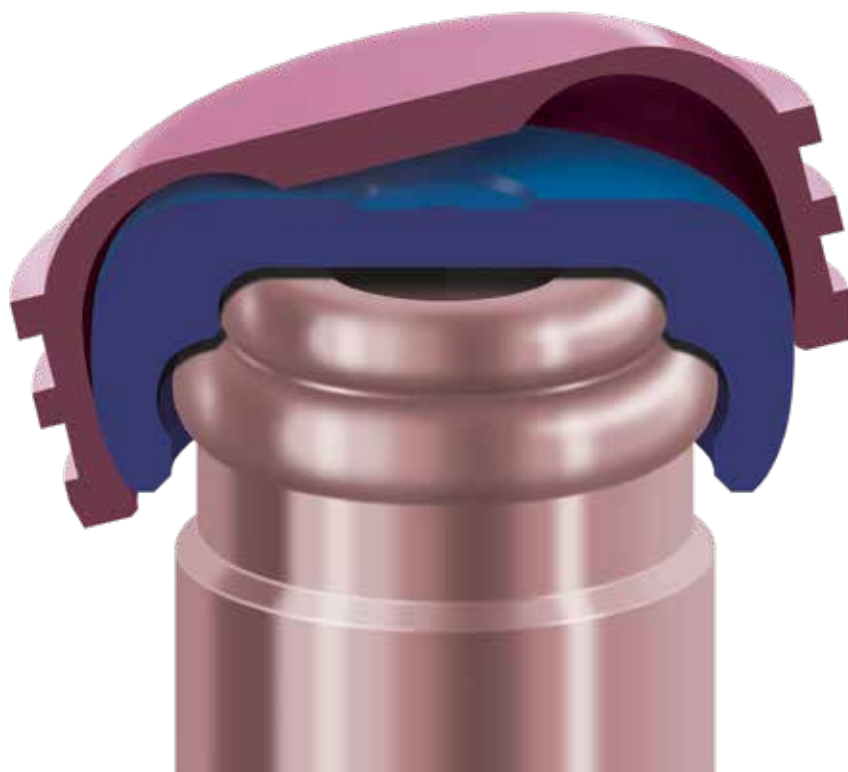
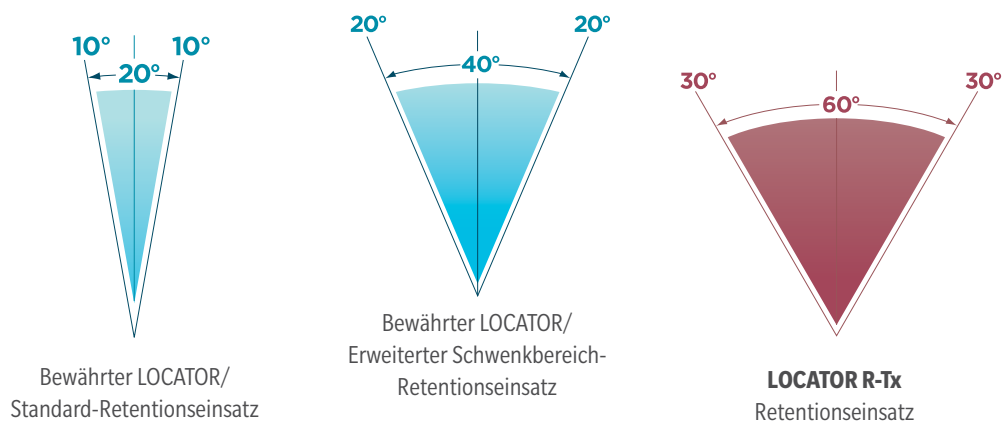
Daraus resultiert eine hoch fortschrittliche Kombination, die ausschließlich der LOCATOR R-Tx bietet.





Ein um 50 % größerer Schwenkbereich im Vergleich zum bewährten LOCATOR

Basierend auf der erfolgreichen LOCATOR Schwenktechnologie wurden firmeneigene Modifikationen am LOCATOR Prothesen-Attachment-Gehäuse vorgenommen, die nun ein Schwenken auf den eingesetzten LOCATOR R-Tx Nylon-Retentionseinsätzen von bis zu 30° erlauben. So wird eine Konvergenz/Divergenz zwischen Implantaten von maximal 60° möglich – abgewinkelte Abutments werden somit überflüssig.





Duale Retentionsflächen für die Verankerung und eine schmale Geometrie für eine einfachere Eingliederung

Die duale Verankerungsgeometrie des Abutments bietet eine schmale, konisch zulaufende Führungskante, die dem Patienten das Ausrichten und Einsetzen der Deckprothese erleichtert.



Prothesen-Attachment-Gehäuse, Retentionseinsätze und Werkzeug

Horizontale Rillen und Flächen sorgen für mehr Widerstand bei vertikalen und Rotationsbewegungen. Ein Kanal im oberen Innenbereich des Gehäuses erhöht den Drehbewegungsbereich. Die neue Anodisierung in Pink verbessert zudem die Ästhetik in Bereichen mit dünnem Prothesenkunststoff.



Das verbesserte Design des Retentionseinsatzes sorgt für mehr Widerstand gegen eine Verformung des Rands. Die Übersicht steht weit vorne – das System verwendet nur ein Set an Retentionseinsätzen mit einfacher Einteilung der Haltekraft – null, leicht, mittel, stark.



Null



Gering



Mittel



Stark



Maßgeschneidertes Werkzeug für Retentionseinsätze zur einfachen Einlage und Entfernung von Retentionseinsätzen.

LOCATOR R-Tx



Standard-Sechskantmechanismus, der mit 1,25-mm- und 1,2-mm-Implantat-Schraubendrehern kompatibel ist

Mit dem 1,25-mm-Sechskant für TSV-Innensechskantverbindungen sowie dem 1,2-mm-Sechskant für die Certain® Innenverbindungen und die Außensechskantverbindungen können Kunden von Zimmer Biomet weiterhin ihre vorhandenen Schraubendreher und Winkelstückeinsätze verwenden, da keine zusätzlichen Werkzeuge erforderlich sind.

Darüber hinaus wird im Vergleich zur Dreikantverbindung des bewährten LOCATOR durch die kleinere zentrale Matrize die Fläche reduziert, an der sich Nahrungsreste und Plaque ansammeln können.



Praktische All-in-one-Verpackung

Eine anwenderorientierte All-in-one-Ampulle, die auf der einen Seite das Abutment und auf der anderen Seite die Verarbeitungskomponenten enthält, so dass der Anwender alle erforderlichen Komponenten griffbereit hat.

Das ist der Unterschied!

	 LOCATOR R-TX [®] REMOVABLE ATTACHMENT SYSTEM	 LOCATOR [®]
Beschichtung	Duratec Titancarbonitrid (pink)	Titannitrid (goldfarben)
Winkelkorrektur	30° pro Implantat/60° zwischen Implantaten	20° pro Implantat/40° zwischen Implantaten
Retention und Einsetzen	Duale Retentionsgeometrie mit schmaler Führungskante, die das Einsetzen der Prothese erleichtert	Breite Retentionsgeometrie, die das Einsetzen der Prothese erschwert
Gehäuse	Neues Design aus anodisiertem Titan (pink) für mehr Widerstand und einen erweiterten Schwenkbereich bei vertikalen und horizontalen Bewegungen innerhalb der Prothese	Titan-Design, das Widerstand bei vertikalen Bewegungen innerhalb der Prothese bietet
Schraubmechanismus	0,050-Zoll- und 0,048-Zoll-Mechanismen, zur Verwendung der vorhandenen Implantat-Eindreher und Implantat-Eindreheraufsätze	Trilobularer Schraubmechanismus, für den ein LOCATOR-Spezialwerkzeug erforderlich ist

Bestellinformationen

Certain-Abutments mit Innenverbindung

Schulterhöhe	Implantatplattform	
	3,4 mm	4,1 mm
1 mm	30300-01	30301-01
2 mm	30300-02	30301-02
3 mm	30300-03	30301-03
4 mm	30300-04	30301-04
5 mm	30300-05	30301-05
6 mm	30300-06	30301-06



Abutments mit Außensechskantverbindung

Schulterhöhe	Implantatplattform	
	3,4 mm	4,1 mm
1 mm	30305-01	30306-01
2 mm	30305-02	30306-02
3 mm	30305-03	30306-03
4 mm	30305-04	30306-04
5 mm	30305-05	30306-05
6 mm	30305-06	30306-06



Abutments (TSV) mit Innensechskantverbindung

Schulterhöhe	Implantatplattform		
	3,5 mm	4,5 mm	5,7 mm
0,5 mm	30200-00	30201-00	n. z.
1 mm	30200-01	30201-01	30202-01
2 mm	30200-02	30201-02	30202-02
3 mm	30200-03	30201-03	30202-03
4 mm	30200-04	30201-04	30202-04
5 mm	30200-05	30201-05	30202-05
6 mm	30200-06	30201-06	30202-06




FÜR DIE BEARBEITUNG IM LABOR

	Abformpfosten	30017-01	(Menge: 4)
	3,35-mm-Abutmentanalog	30014-01	(Menge: 4)
	4,0-mm-Abutmentanalog	30015-01	(Menge: 4)
	5,0-mm-Abutmentanalog	30016-01	(Menge: 4)
	Distanzring	30018-01	(Menge: 4)
	Prothesenmatrize	30013-01	(Menge: 4)
	Weißer Distanzring	08514	(Menge: 20)

RETENTIONSEINSÄTZE

	Retentionseinsatz, null	30001-01	(Menge: 4)
	Retentionseinsatz, leicht	30002-01	(Menge: 4)
	Retentionseinsatz, mittel	30003-01	(Menge: 4)
	Retentionseinsatz, stark	30004-01	(Menge: 4)
	Retentionseinsatz, Matrize	30012-01	(Menge: 4)

WERKZEUG

	Retentionseinsatz-Werkzeug	30021-01
--	----------------------------	----------



Möchten Sie mehr über unsere prothetischen Produkte erfahren?

Kontaktieren Sie uns unter zb.bestellung@zimmerbiomet.com
oder besuchen Sie uns unter www.zimmerbiometdental.com

Zimmer Biomet Dental
Global Headquarters
4555 Riverside Drive
Palm Beach Gardens, FL 33410, USA
Tel.: +1-561-776-6700
Fax: +1-561-776-1272

Zimmer Dental Deutschland GmbH
Wilhelm-Wagenfeld-Str. 28
D-80807 München
Tel: +49-(0)800-101-64-20
Fax: +49-(0)800-313-11-11

Zimmer Dental GmbH
Zweigniederlassung Österreich
Grossmarktstrasse 7a
A-1230 Wien
Tel: +43-(0)8000-700-17
Fax: +43-(0)8000-700-18

Biomet 3i Schweiz GmbH
Grüzefeldstrasse 41
CH-8404 Winterthur
Tel: +41-(0)800-24-66-38
Fax: +41-(0)800-24-66-39

Soweit nicht anders angegeben, sind sämtliche der hier erwähnten Handelsmarken Eigentum von Zimmer Biomet; alle Produkte werden von einer oder mehreren der Dental-Tochtergesellschaften von Zimmer Biomet Holdings, Inc. hergestellt und von Zimmer Biomet Dental und seinen zugelassenen Handelspartnern vermarktet und vertrieben. LOCATOR, LOCATOR R-Tx, R-Tx, Farbe und Form der Retentionseinsätze sowie Duratec sind registrierte Handelsmarken von ZEST IP Holdings LLC. Weitere Produktinformationen sind den jeweiligen Produktetiketten oder Gebrauchsanweisungen zu entnehmen. Die Produktzulassung und -verfügbarkeit kann auf bestimmte Länder/Regionen beschränkt sein. Dieses Material ist ausschließlich für Ärzte bestimmt und beinhaltet keinerlei medizinische Ratschläge oder Empfehlungen. Die Weitergabe an jegliche andere Empfänger ist untersagt. Diese Unterlagen dürfen ohne ausdrückliches schriftliches Einverständnis von Zimmer Biomet Dental nicht vervielfältigt oder nachgedruckt werden. ZB0114DE REV C 12/19 ©2019 Zimmer Biomet. Alle Rechte vorbehalten.

