

# iTero Intraoralscanner

Visualisieren Sie eine bessere Praxis



# Visualisieren Sie eine bessere Praxis

## Verbessern Sie Ihre zahnmedizinische Expertise mit **iTero** Intraoralscanner und optimieren Sie Ihre restaurativen Arbeitsabläufe

Verändern Sie Ihre Praxis und Ihre Behandlungsberatungen. Helfen Sie Ihren Patienten, sich ihre möglichen Behandlungsergebnisse vorstellen zu können, und geben Sie ihnen das Gefühl, mehr in ihre Behandlung einbezogen zu werden.



### Digitalisierung

Profitieren Sie von digitalen Arbeitsabläufen für all Ihre Behandlungen: [Digitalisieren Sie Ihre Praxis!](#)

- Optimieren Sie Ihre [restaurativen Arbeitsabläufe](#) mit der Verbindung von Zahnarztpraxis und Dentallabor
- Planen Sie Ihre [kieferorthopädischen Behandlungen](#) mit den transparenten Alignern von Invisalign
- Erstellen Sie [gesichtsbasierte Smile-Designs](#) und Aligner durch DSD App-Integration
- Mit der Nahinfrarotbildgebung (NIRI) der [Kariesdetektionstechnologie](#) sehen Sie mehr als mit dem bloßen Auge
- Erkennen und überwachen Sie orale Veränderungen im Laufe der Zeit mit der [iTero TimeLapse-Technologie](#)
- Verbessern Sie Ihre [Planung für die navigierte Chirurgie](#) mit hochpräzisen 3D-Modellen in realitätsgetreuen Farben



### Optimierung

Modernisieren Sie die Abläufe in Ihrer Praxis. [Digitalisieren Sie!](#)

- Verkürzte Behandlungsdauer
- Gesteigerte Produktivität
- Verbesserung von Effizienz, Prozessen und Ergebnissen



### Visualisierung

Sagen Sie Ihren Patienten nicht nur, dass sie behandelt werden müssen. [Zeigen Sie ihnen, warum!](#)

- Patientenkommunikation und -aufklärung
- Attraktives Marketingtool und Praxisunterscheidungsmerkmal
- Behandlungsakzeptanz durch Patienten

## Wir legen Wert auf Ergebnisse:

### 60 Sekunden

Führen Sie einen vollständigen Scan des Zahnbogens in nur 60 Sekunden durch<sup>1</sup>

### Mehr als 4,7 Millionen

Scans von restaurativen Fällen, einschließlich Kronen, Brücken, individueller Implantationen und mehr<sup>2</sup>

### 25 % schneller

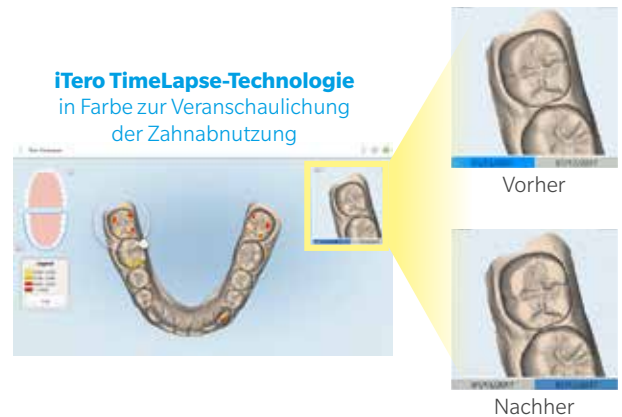
Der iTero Element 2 verarbeitet Scans 25 % schneller<sup>3</sup>

1. Dies ist eine Schätzung, die Scandauer variiert und hängt von den individuellen Gegebenheiten ab. Daten in Akten bei Align Technology. 2. Daten in Akten bei Align Technology seit dem 29. Januar 2020. 3. 25 % schnellere Scanverarbeitung mit dem iTero Element 2 im Vergleich zum iTero Element und basierend auf dem Vergleich von 40 Invisalign-Scans und 40 Restaurationsscans mit drei vorbereiteten Zähnen, die von jedem Produkt verarbeitet wurden (iTero Element und iTero Element 2).

# Patientenkommunikation und Akzeptanz der Behandlung

## Visualisieren Sie die Historie Ihrer Patienten ...

Veränderungen der Mundgesundheit im Laufe der Zeit können schwer zu überwachen und ohne klare visuelle Unterstützung noch schwieriger zu illustrieren sein. Scannen Sie bei jedem Besuch, um umfassende digitale Aufzeichnungen zu sammeln. Ermöglichen Sie ein proaktives Patientengespräch der Behandlungsoptionen mit der **iTero TimeLapse-Technologie**.



Analysegeräte wie das **Occlusal Clearance Tool**



## ... ihre Gegenwart ...

Verwenden Sie die **dynamische 3D-Anzeige** und **Scans mit realitätsgetreuen Farben**, um Ihre Patientendiagnose und Aufklärung zur Mundgesundheit zu visualisieren.

## ... und ihr mögliches zukünftiges Lächeln.

### Invisalign-Behandlung

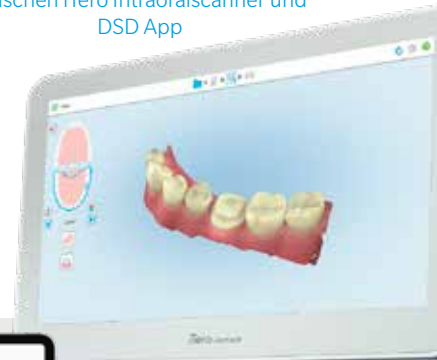
Zeigen Sie den Patienten mit dem **Invisalign-Ergebnissimulator**, wie ihre Zähne nach der Behandlung aussehen könnten. Nutzen Sie das Tool auch zur **Invisalign-Fortschrittbeurteilung** während der gesamten Behandlung, um Vertrauen zu gewinnen und die Einhaltung des individuellen Behandlungsplans zu fördern.



**Nahtlose, durchgängige Integration**  
zwischen iTero Intraoralscanner und DSD App

### DSD App-Integration

Die Digital Smile Design App ist jetzt exklusiv in die iTero Intraoralscanner integriert, damit Sie sich mehr auf das konzentrieren können, was am wichtigsten ist: die Behandlung. Die nahtlose, durchgängige digitale Integration ermöglicht Ihnen das Scannen, Planen, Motivieren und Behandeln von Patienten in einem fließenden Arbeitsablauf.



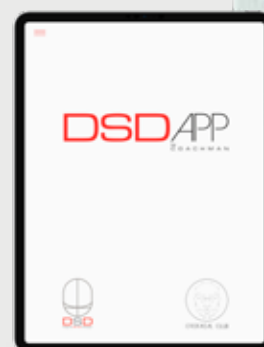
DSD App auswählen



Patienten scannen



Scan in der App ansehen



# iTero Element 2 und iTero Element Flex

Leistungsstark und tragbar

## Innovatives Visualisieren



iTero Element 2

iTero Element 2 bietet schnelle Scanverarbeitung, verbesserte<sup>1</sup> Ergonomie und hochauflösende Farbbildgebung und ist damit perfekt für die moderne Praxis geeignet.

### iTero Element 2 – erleben Sie Leistung und Geschwindigkeit

- Schnellstart und schnelle Scanverarbeitung
- Das erweiterte 21,5“-Breitbildformat ermöglicht eine hervorragende Visualisierung
- Integrierter Akku für unterbrechungsfreies Scannen<sup>2</sup>
- Ergonomische, zentrierte Halterung für einfachen Zugriff auf den Scanner
- Atemberaubende 3D-Modelle in realitätsgetreuen Farben für die Beratung am Behandlungsstuhl

### iTero Element Flex – immer und überall<sup>3</sup>

- Reine Scanner-Konfiguration mit Zubehör wie Scannerhalter, Anschlusskabel, Flex-Hub mit iTero Software
- In die leichte und kompakte Tragetasche passen Laptop, Scanner und Zubehör
- Die Bedienung des Touchpads ist so intuitiv und einfach wie die Gestensteuerung Ihres Smartphones



iTero Element Flex



1. Im Vergleich zum iTero Element-System. 2. Mit einem vollständig geladenen Akku kann der Benutzer 30 Minuten lang scannen, ohne dass er das Gerät anschließen muss. 3. Es wird empfohlen, iTero Element Flex mit zertifizierten Laptops zu verwenden, die separat erworben werden müssen. Eine aktualisierte Liste der empfohlenen Laptop-Modelle finden Sie unter iTero.com, oder wenden Sie sich an Ihren iTero-Vertriebsmitarbeiter vor Ort.

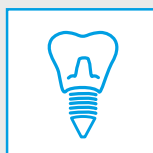
## Vielfältige Einsatzmöglichkeiten:



Kronen



Brücken



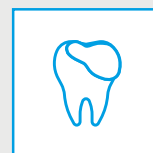
Implantat-  
Abutments



Veneers



Inlays



Onlays

# iTero Element 5D

Sehen Sie mehr als mit dem bloßen Auge

## Nur ein Scan! Der erste Intraoralscanner, der die Erkennung von approximalen Kariesläsionen erleichtert<sup>1</sup>



iTero Element 5D

Scannen Sie die Strukturen eines Zahnes (Zahnschmelz und Dentin) in Echtzeit, und die **Nahinfrarotbildgebungstechnologie (NIRI)<sup>2</sup>** des iTero Element 5D macht ohne schädliche Strahlung die innere Zahnstruktur sichtbar.

### Erleben Sie die nächste Generation

- Hilft bei der Erkennung und Überwachung approximaler Karies durch Scannen bei jedem Routinetermin - ohne schädliche Strahlung
- Unterscheiden Sie Zahnschmelz- und Dentinstrukturen für ein noch besseres Prothetik-Design
- Unterstützt Ihre diagnostischen Möglichkeiten für eine umfassende präventive und restaurative Zahnheilkunde
- Kombinieren Sie die Leistungsfähigkeit von Diagnose-, Restaurations- und Invisalign-Arbeitsabläufen in einem einzigen, umfassenden Scan



iTero Element 5D Laptop-Konfiguration<sup>3</sup>



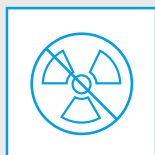
In die Tragetasche passen Laptop, Scanner und Zubehör

1. Daten in Akten bei Align Technology seit dem 04. Dezember 2018. 2. iTero Element-Scannermodelle sind nicht in allen Märkten erhältlich. 3. iTero Element 5D – Die Laptop-Konfiguration wird für zertifizierte Laptops empfohlen, die separat erworben werden müssen. Eine aktualisierte Liste der empfohlenen Laptop-Modelle finden Sie unter [iTero.com](http://iTero.com), oder wenden Sie sich an Ihren iTero-Vertriebsmitarbeiter vor Ort.

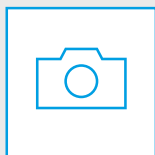
### Vielfältige Vorteile:



Erkennungshilfe für approximale Karies



Keine schädliche Strahlung



Intraoralkamera



Digitale Abformung in 3D



Echtzeit Zeitraffer



Simulationsfunktion

## Mehrwert für Ihr Unternehmen

Der iTero Scanner-Service bietet innovative Updates, unbegrenzten, sicheren Cloud-Speicher und Konnektivität, betriebliche Kontinuität und erhebliche Einsparungen bei den Kosten außerhalb der Garantiezeit.



### Schützen Sie Ihre Investition

Garantiedeckung für Ihren Scanner und Kosteneinsparungen bei Reparaturen außerhalb der Garantie



### Lehnen Sie sich beruhigt zurück

Sichere Umgebung mit unbegrenzter, DSGVO- und HIPAA-konformer Cloud-Service-Datensicherung



### Halten Sie Ihren Betrieb am Laufen

Durch Remote-Support und schnelle Ersatzteillieferungen können Sie Ausfallzeiten minimieren



### Optimieren Sie Ihren Arbeitsablauf

Erhalten Sie fortlaufende Schulungen, Arbeitsablauf-Integration und Anleitungen zu Best Practices



### Bleiben Sie auf dem neuesten Stand

Bleiben Sie mit unseren Software-Funktionsupdates stets auf dem neuesten Stand

## Eine Komplettlösung für Softwareupdates, Investitionssicherheit und Geschäftskontinuität

### Die Servicepauschale von 330 € im Monat umfasst:

#### Support

- Online-Remoteverbindung und -Fehlerbehebung
- Hardwareersatz mit schnellen Ersatzteillieferungen, falls Probleme auftreten

#### Software

- Software-Fixes und Betriebssystem-Upgrades
- Software-Funktionsupdates

#### Speicher

- Unbegrenzter Cloud-Speicher mit Zugriff auf Daten jederzeit und überall über myiTero.com
- Daten werden sicher gespeichert

#### Scan

- Unbegrenzte Scans und Nutzung aller Scanner-Funktionen
- iCast Service: unbegrenztes digitales Sockeln von Scans

**+** Kunden haben Anspruch auf Schulungsservices, die sie bei der fortlaufenden Weiterbildung, der Integration von Arbeitsabläufen und den Best Practices unterstützen

**+** Langfristige Verträge, einschließlich der Abonnementgebühren, sind ebenfalls verfügbar.

### Weitere Informationen finden Sie unter [iTero.com](https://www.iTero.com)

Es gelten bestimmte Einschränkungen. Einige Bedingungen sind unten aufgeführt. Weitere Bedingungen finden Sie im Kaufvertrag/Vertrag oder der Vertragsverlängerung Ihres iTero Element Intraoralscanners. Ungültig, wo verboten.

Die Preise können von Align Technology BV mit einer Frist von 45 Tagen geändert werden. Der Preis enthält keine anwendbare Mehrwertsteuer, Umsatzsteuer, Einfuhrsteuer oder ähnliche Steuer. Diese Gebühren sind Teil des Gesamtpreises und werden als separate Position auf der Rechnung fakturiert.

Das optionale Jahresabonnement ist begrenzt und dauert fünf (5) Jahre ab dem Datum des ursprünglichen Kaufs des Intraoralscanners iTero Element. Die Richtlinien und Bedingungen des Abonnements können nach Ermessen von Align von Zeit zu Zeit geändert werden.

Vollständige Produktspezifikationen finden Sie unter [www.iTero.com](https://www.iTero.com)

# iTero Scanner-Übersicht

Merkmale	Tero Element Flex <sup>*</sup> - Restorative- mit restorative Foundation-Software	iTero Element Flex <sup>*</sup>	iTero Element 2 - Restorative- mit restorative Foundation-Software <sup>**</sup>	iTero Element 2	iTero Element 5D Laptop- Konfiguration <sup>*</sup>	iTero Element 5D
Schnell, realitätsgetreue Farben, kalibrierungsfrei	●	●	●	●	●	●
21,5"-Touchscreen im Format 16:4 für einfache Bedienung			●	●		●
Leistungsstarke und schnelle Bildverarbeitung	●	●	●	●	●	●
Integrierter Akku für unterbrechungsfreies Scannen			●	●		●
Restaurative Software	●	●	●	●	●	●
Kieferorthopädische Software und Konnektivität (Invisalign)		●		●	●	●
Digital Smile Design-Integration für Ästhetik & Kieferorthopädie	●	●	●	●	●	●
iTero TimeLapse-Technologie: Tool zur Visualisierung oraler Gesundheitsveränderungen im Laufe der Zeit	●	●	●	●	●	●
NIRI-Technologie: Infrarotaufnahme für die Karieserkennung					●	●
Intraoralkamera zur Aufnahme von Fotos in realitätsgetreuen Farben					●	●
Occlusal Clearance Tool für die Präparationsanalyse	●	●	●	●	●	●
Technischer und klinischer Support	●	●	●	●	●	●
Unbegrenzter Cloud-basierter Scanspeicher	●	●	●	●	●	●
Stellt offene STL-Dateien für Drittanbietersoftware bereit	●	●	●	●	●	●
CAD- und Fräskonnektivität am Behandlungsstuhl	●	●	●	●	●	●
Laborkonnektivität für Restaurationen	●	●	●	●	●	●
Kieferorthopädische Laborkonnektivität		●		●	●	●
Artikel Nummer	202964207021	202964	202965207021	202965	206160	205929
Listenpreis	N/A	18,999€	28,000€	30,999€	34,000€	38,000€

\* Der Benutzer muss einen Laptop separat erwerben. Eine aktualisierte Liste der empfohlenen Laptop-Modelle finden Sie unter iTero.com, oder wenden Sie sich an Ihren iTero-Vertriebsmitarbeiter vor Ort.

\*\* In Kürze erhältlich



Kontaktieren Sie uns unter [zb.bestellung@zimmerbiomet.com](mailto:zb.bestellung@zimmerbiomet.com) oder besuchen Sie uns unter [www.zimmerbiometdental.com](http://www.zimmerbiometdental.com)

Zimmer Biomet Dental  
Global Headquarters  
4555 Riverside Drive  
Palm Beach Gardens, FL 33410, USA  
Telefon: +1-561-776-6700  
Fax: +1-561-776-1272

Zimmer Dental Deutschland GmbH  
Wilhelm-Wagenfeld-Str. 28  
D-80807 München  
Tel: +49-(0)800-101-64-20  
Fax: +49-(0)800-313-11-11

Zimmer Dental GmbH  
Zweigniederlassung Österreich  
Grossmarktstrasse 7a  
A-1230 Wien  
Tel: +43-(0)8000-700-17  
Fax: +43-(0)8000-700-18

Biomet 3i Schweiz GmbH  
Grüzefeldstrasse 41  
CH-8404 Winterthur  
Tel: +41-(0)800-24-66-38  
Fax: +41-(0)800-24-66-39

Soweit nicht anders angegeben, sind sämtliche der hier erwähnten Handelsmarken Eigentum von Zimmer Biomet; alle Produkte werden von einer oder mehreren der Dental-Tochtergesellschaften von Zimmer Biomet Holdings, Inc. hergestellt und von Zimmer Biomet Dental und seinen zugelassenen Handelspartnern vermarktet und vertrieben. DSD App ist eine Marke von Digital Smile Design. Invisalign, iTero, iTero Element, das iTero Logo usw. sind Marken und/oder Dienstleistungsmarken von Align Technology, Inc. oder einer seiner Tochtergesellschaften oder verbundenen Unternehmen und können in den USA und/oder anderen Ländern eingetragen sein. Weitere Produktinformationen sind den jeweiligen Produktetiketten oder Gebrauchsanweisungen zu entnehmen. Die Produktzulassung und -verfügbarkeit kann auf bestimmte Länder/Regionen beschränkt sein. Diese Unterlagen wurden nur für Zahnärzte erstellt und stellen keinen medizinischen Rat oder medizinische Empfehlungen dar. Dieses Material darf ohne ausdrückliches schriftliches Einverständnis von Zimmer Biomet Dental nicht vervielfältigt oder nachgedruckt werden. ZB0930DE REV B 06/20 ©2020 Zimmer Biomet. Alle Rechte vorbehalten.

