

# Componentes provisórios

Implantes Certain® e implantes Hexágono Externo



# Vantagens dos componentes provisórios

## Soluções versáteis para pacientes que exigem mais escolha e resultados mais rápidos

### Fácil de usar e versátil

- Os componentes podem ser imediatamente personalizados de acordo com o perfil anatômico do paciente
- Os componentes são feitos de material polimérico para uma preparação fácil



### Flexibilidade protética

- Disponível para restaurações provisórias a nível do implante e pilar
- Disponível em conexões hexagonais internas e externas

### Pilares PreFormance®

- Para utilização com restaurações cimentadas
- Disponível liso ou pré-angulado (15°) para uma correção de ângulo fácil
- Superfície suave para um revestimento provisório simples
- Lateral plana para um efeito de antirrotação

### Cilindros temporários

- Indicados para restaurações aparafusadas
- Uma superfície serrilhada para retenção mecânica do material de restauração de resina
- Disponível com hexágono e sem hexágono para restaurações individuais ou múltiplos



PreFormance (PEEK)

Titânio



### Cilindro de titânio e tampa de PEEK QuickBridge®

- Proporciona uma solução simples para o fabrico de restaurações provisórias de várias unidades em pilares de perfil curto definitivos
- Todos os componentes são compatíveis com pilares de perfil curto lisos e angulados
- Capaz de provisionar material chairside

# Estudos de caso de componentes provisórios

## Estudo de caso do componente provisório PreFormance Por: Dr. Harold Baumgarten†, Filadélfia, PA

Se procura restaurações provisórias a nível do implante que sejam estéticas, os componentes provisórios PreFormance podem ser personalizados em chairside ou no laboratório para contornos e perfis anatómicos específicos.



**Fig. 1.** O implante NanoTite® Certain está colocado. O osso foi perfilado à volta da interface.



**Fig. 2.** O Pilar PreFormance foi assente no implante.



**Fig. 3.** O pilar PreFormance foi preparado de forma intraoral para acompanhar os contornos gengivais.



**Fig. 4.** O invólucro de coroa pré-fabricado foi unido ao pilar PreFormance.



**Fig. 5.** A restauração provisória foi fabricada, os pontos de contacto oclusais e interproximais foram verificados, ajustados em conformidade e colocados no paciente.



**Fig. 6.** Foi tirada uma radiografia periapical da restauração provisória.

## Estudo de caso do componente provisório QuickBridge Por: Dr. Pär-Olov Östman†, Falun, Suécia

Os componentes provisórios QuickBridge são a opção ideal para os médicos que preferem restaurações definitivas aparafusadas, mas que pretendam a simplicidade e eficácia de custo das pontes provisórias cimentadas de colocação imediata ou tardia.



**Fig. 1.** Foram colocados pilares cónicos aparafusados com um torque de 20 Ncm.



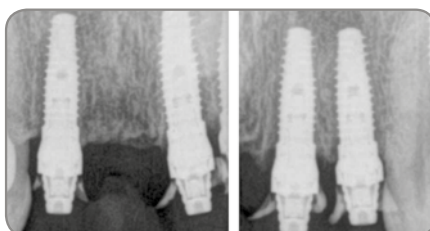
**Fig. 2.** Foram colocados cilindros de titânio QuickBridge.



**Fig. 3.** As tampas de PEEK QuickBridge foram encaixadas nos cilindros de titânio.



**Fig. 4.** Uma restauração provisória foi fabricada em chairside com um modelo translúcido e Protemp™ 4 Garant™ (3M ESPE).



**Fig. 5.** Radiografias pós-operatórias. Foram colocados três implantes cónicos NanoTite de 15 mm (C) nas cavidades de extração.




**Fig. 6.** Foi fabricada e colocada uma cópia fresada da prótese definitiva BellaTek®.

† Estes médicos mantêm uma relação financeira com a Zimmer Biomet Dental no âmbito de palestras, serviços de consultoria e de outros serviços.

# Informações para encomendas

## Cilindros temporários



	Titânio		PreFormance	
	Conexão interna Certain	Conexão hexagonal externa	Conexão interna Certain	Conexão hexagonal externa
<b>3,4 mm</b> Superfície de assento				
Hexagonal	IMMTC51	MMTC51	IMPFTC34	MPFTC34
Não hexagonal	—	—	IMPFTC32	MPFTC32
<b>4,1 mm</b> Superfície de assento				
Hexagonal	IITCS41	ITCS41	IPFTC41	PFTC41
Não hexagonal	IITCS42	ITCS42	IPFTC42	PFTC42
<b>5,0 mm</b> Superfície de assento				
Hexagonal	IWTCS51	WTCS51	IWPFTC51	WPFTC51
Não hexagonal	IWTCS52	WTCS52	IWPFTC52	WPFTC52
<b>6,0 mm</b> Superfície de assento				
Hexagonal	IWTCS61	WTCS61	IWPFTC61	WPFTC61
Não hexagonal	IWTCS62	WTCS62	IWPFTC62	WPFTC62

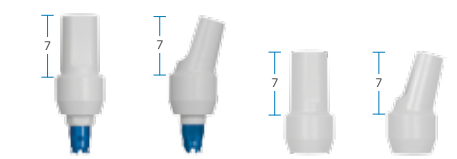
## Componentes provisórios QuickBridge



Descrição	Item N.º
Cilindro e tampa	LPCQB
Tampa	LPCQBCAP

## Pilares

### PreFormance



	Liso	Pré-angulado (15°)	Liso	Pré-angulado (15°)
	Conexão interna Certain		Conexão hexagonal externa	
<b>3,4 mm (D)</b> Superfície de assento				
3,8 mm (P) x 4,0 mm (A)	IMPFP34	IMPAPF34	MPFP34	MPAPF34
3,8 mm (P) x 6,0 mm (A)	IMPFP36	IMPAPF36	MPFP36	MPAPF36
5,0 mm (P) x 4,0 mm (A)	IMPFP354	IMPAPF354	—	—
5,0 mm (P) x 6,0 mm (A)	IMPFP356	IMPAPF356	—	—
<b>4,1 mm (D)</b> Superfície de assento				
5,0 mm (P) x 4,0 mm (A)	IPFP454	IPAPF454	PFP454	PAPF454
5,0 mm (P) x 6,0 mm (A)	IPFP456	IPAPF456	PFP456	PAPF456
<b>5,0 mm (D)</b> Superfície de assento				
5,0 mm (P) x 4,0 mm (A)	IWPFP554	IPAPF554	WPFP554	PAPF554
5,0 mm (P) x 6,0 mm (A)	IWPFP556	IPAPF556	WPFP556	PAPF556
<b>6,0 mm (D)</b> Superfície de assento				
6,0 mm (P) x 4,0 mm (A)	IWPFP664	IPAPF664	WPFP664	PAPF664
6,0 mm (P) x 6,0 mm (A)	IWPFP666	IPAPF666	WPFP666	PAPF666



ZIMMER BIOMET

Your progress. Our promise.

Contacte-nos através do número 800 827 836 ou visite o site

[zimmerbiometdental.com](http://zimmerbiometdental.com)

Zimmer Biomet Dental  
Sede Mundial  
4555 Riverside Drive  
Palm Beach Gardens, FL 33410  
Tel.: +1-561-776-6700  
Fax: +1-561-776-1272

Biomet 3i Dental Ibérica S.L.  
WTC Almeda Park, Ed. 4, Planta 2ª  
C/Tirso de Molina, 40  
08940, Cornellà de Llobregat  
Teléfono: + 34-93-470-59-50  
Fax: +34 93-372-11-25  
Atención al cliente: 800 827 836

Salvo indicação em contrário, conforme aqui mencionado, todas as marcas comerciais são da propriedade da Zimmer Biomet e todos os produtos são fabricados por uma ou mais subsidiárias da divisão dental da Zimmer Biomet Holdings, Inc., e distribuídos e comercializados pela Zimmer Biomet Dental (e, no caso da distribuição e marketing, pelos parceiros de marketing autorizados). Protemp™ e Garant™ são marcas comerciais da 3M Deutschland GmbH. Para obter informações adicionais sobre os produtos, consulte os rótulos individuais dos produtos ou as instruções de utilização. Os produtos podem não estar disponíveis ou autorizados em todos os países/regiões. Este material destina-se apenas a profissionais médicos e não constitui parecer ou recomendação médicos. Este material não pode ser copiado ou reproduzido sem o expresso consentimento escrito da Zimmer Biomet Dental. ZB0206PT REV A 12/17 ©2017 Zimmer Biomet. Todos os direitos reservados.

